

การเปรียบเทียบผลการตรวจวัดคุณภาพสิ่งแวดล้อม

การติดตามตรวจสอบผลกระทบสิ่งแวดล้อม โครงการนิคมอุตสาหกรรมอัญธานี ของ บริษัท ไอ.จี.เอส. จำกัด (มหาชน) ประกอบด้วยการตรวจวัดคุณภาพอากาศในบรรยากาศ และคุณภาพน้ำเสีย และดำเนินการตรวจวัดโดยบริษัท เทคนิคสิ่งแวดล้อมไทย จำกัด

4.1 เปรียบเทียบผลการตรวจวัดคุณภาพน้ำเสีย

โครงการดำเนินการตรวจวัดคุณภาพน้ำเสีย ความถี่เดือนละ 1 ครั้ง จำนวน 3 สถานี ผลการตรวจวัดคุณภาพน้ำเสียก่อนเข้าระบบบำบัดน้ำเสีย ระหว่างปี 2566-2568 พบว่า มีค่าอยู่ในเกณฑ์มาตรฐานตามประกาศการนิคมอุตสาหกรรมแห่งประเทศไทยที่ 76/2560 และฉบับที่ 029/2567 เรื่องกำหนดมาตรฐานทั่วไปในการระบายน้ำเสียลงสู่ระบบบำบัดน้ำเสียส่วนกลางในนิคมอุตสาหกรรม สำหรับน้ำทิ้งออกจากระบบบำบัดน้ำเสีย และน้ำทิ้งก่อนระบายที่ผ่านการบำบัดแล้วมีค่าอยู่ในเกณฑ์มาตรฐานกำหนดตามประกาศกระทรวงทรัพยากรธรรมชาติและสิ่งแวดล้อม เรื่องกำหนดมาตรฐานควบคุมการระบายน้ำทิ้งจากโรงงานอุตสาหกรรม นิคมอุตสาหกรรม และเขตประกอบการอุตสาหกรรม พ.ศ. 2559 รายละเอียดแสดงดังตารางที่ 4.1-1 และกราฟเปรียบเทียบแสดงดังรูปที่ 4.1-1

ตารางที่ 4.1-1 เปรียบเทียบผลการตรวจวัดคุณภาพน้ำทิ้ง ระหว่างปี 2566-2568

วันที่เก็บตัวอย่าง	ผลวิเคราะห์					
	น้ำเสียก่อนเข้าระบบบำบัด					
	Flow Rate* (m ³ /Day)	pH (-)	TSS (mg/L)	DO (mg/L)	BOD (mg/L)	COD (mg/L)
ม.ค. 66	2,917	7.83	26.9	0.82	58	195
ก.พ. 66	3,018	8.00	23.2	1.76	56	164
มี.ค. 66	3,039	7.17	23.6	1.68	10	108
เม.ย. 66	2,226	7.73	31.1	1.12	39	130
พ.ค. 66	2,910	7.62	67.0	3.73	16	109
มิ.ย. 66	2,896	7.17	100.1	2.16	44	159
ก.ค. 66	2,707	7.43	35.6	1.14	27	126
ส.ค. 66	2,744	7.53	32.9	1.53	32	134
ก.ย. 66	2,754	7.83	68.7	1.09	43	147
ต.ค. 66	2,682	7.72	61.8	2.15	68	187
พ.ศ. 66	2,797	7.93	36.6	1.42	41	142
ธ.ค. 66	2,167	7.72	44.7	1.47	17	116
ม.ค. 67	2,813	7.53	73.8	1.05	62.5	203
ก.พ. 67	3,035	7.91	46.4	2.04	33.4	128
มี.ค. 67	2,763	7.94	23.2	0.84	24.0	126
เม.ย. 67	2,071	7.22	67.8	2.07	16.3	109
พ.ค. 67	2,774	7.26	72.2	0.81	58.0	143
มิ.ย. 67	2,735	7.72	93.1	2.40	58.0	188
มาตรฐาน ⁽¹⁾	-	5.5-9.0	200	-	500	750

ตารางที่ 4.1-1 (ต่อ) เปรียบเทียบผลการตรวจวัดคุณภาพน้ำทิ้ง ระหว่างปี 2566-2568

วันที่เก็บตัวอย่าง	ผลวิเคราะห์					
	น้ำเสียก่อนเข้าระบบบำบัด					
	Flow Rate* (m ³ /Day)	pH (-)	TSS (mg/L)	DO (mg/L)	BOD (mg/L)	COD (mg/L)
ก.ค. 67	2,555	7.78	59.0	0.91	37.5	137
ส.ค. 67	2,762	7.65	54.5	2.05	23.0	138
ก.ย. 67	2,798	6.09	44.6	0.96	27.5	127
ต.ค. 67	2,677	7.37	42.2	2.02	78.0	168
พ.ย. 67	2,770	8.20	53.8	1.57	11.4	101
ธ.ค. 67	2,715	7.83	29.5	0.47	26.3	131
ม.ค. 68	2,522	7.70	40.9	1.72	39.5	142
ก.พ. 68	2,832	7.58	51.9	1.80	41.5	139
มี.ค. 68	2,588	7.06	79.8	2.79	58.0	147
เม.ย. 68	2,390	7.74	25.8	1.27	24.3	128
พ.ค. 68	3,029	6.89	41.7	1.98	53.5	176
มิ.ย. 68	3,112	7.91	53.2	3.25	16.0	115
ก.ค. 68	2,719	6.89	42.4	1.71	42.0	139
ส.ค. 68	2,934	6.78	39.0	3.28	10.7	103
ก.ย. 68	3,211	7.06	26.8	0.56	48.0	149
ต.ค. 68	3,206	8.27	38.6	8.27	50.5	176
พ.ย. 68	3,051	7.23	46.2	1.43	16.3	116
ธ.ค. 68	2,712	7.30	43.4	2.96	21.0	125
มาตรฐาน ⁽¹⁾	-	5.5-9.0	200	-	500	750

มาตรฐาน : ⁽¹⁾ ประกาศการนิคมอุตสาหกรรมแห่งประเทศไทย ที่ 76/2560 และฉบับที่ 29/2567 เรื่องกำหนดมาตรฐานทั่วไปในการระบายน้ำเสียลงสู่ระบบบำบัดน้ำเสียส่วนกลางในนิคมอุตสาหกรรม

หมายเหตุ : * ข้อมูลจากบริษัท ไอ.จี.เอส. จำกัด (มหาชน)

ตารางที่ 4.1-1 (ต่อ) เปรียบเทียบผลการตรวจวัดคุณภาพน้ำทิ้ง ระหว่างปี 2566-2568

วันที่เก็บตัวอย่าง	ผลวิเคราะห์					
	น้ำทิ้งที่ออกจากระบบบำบัด					
	Flow Rate* (m ³ /Day)	pH (-)	TSS (mg/L)	DO (mg/L)	BOD (mg/L)	COD (mg/L)
ม.ค. 66	2,605	7.28	7.3	3.66	4	37
ก.พ. 66	2,924	7.42	13.1	3.71	4	47
มี.ค. 66	2,984	6.81	6.3	3.89	1	14
เม.ย. 66	2,156	7.21	8.1	5.01	3	24
พ.ค. 66	2,855	7.29	6.5	5.23	3	34
มิ.ย. 66	2,711	7.16	3.5	5.28	3	20
ก.ค. 66	2,648	6.62	3.4	4.34	1	10
ส.ค. 66	2,698	7.44	3.1	5.25	2	21
ก.ย. 66	2,647	6.96	8.3	2.90	4	31
ต.ค. 66	2,562	6.91	3.6	4.39	1	16
พ.ศ. 66	2,625	7.14	3.2	5.74	<1	11
ธ.ค. 66	2,072	7.59	6.5	3.99	1	19
ม.ค. 67	2,705	7.94	4.6	5.04	4.2	45
ก.พ. 67	2,913	7.76	3.1	6.10	2.4	31
มี.ค. 67	2,665	7.58	2.7	3.44	1.3	15
เม.ย. 67	1,970	7.00	< 2.5	5.65	2.2	21
พ.ค. 67	2,698	7.24	3.9	5.20	1.9	26
มิ.ย. 67	2,564	7.74	5.5	4.16	1.3	18
มาตรฐาน ⁽¹⁾	-	5.5-9.0	50	-	20	120

ตารางที่ 4.1-1 (ต่อ) เปรียบเทียบผลการตรวจวัดคุณภาพน้ำทิ้ง ระหว่างปี 2566-2568

วันที่เก็บตัวอย่าง	ผลวิเคราะห์					
	น้ำทิ้งที่ออกจากระบบบำบัด					
	Flow Rate* (m ³ /Day)	pH (-)	TSS (mg/L)	DO (mg/L)	BOD (mg/L)	COD (mg/L)
ก.ค. 67	2,395	7.14	9.0	4.58	1.8	24
ส.ค. 67	2,652	7.55	7.8	4.34	1.8	24
ก.ย. 67	2,658	6.04	4.2	4.09	1.7	20
ต.ค. 67	2,543	7.48	4.2	4.12	0.8	9
พ.ย. 67	2,632	7.78	10.7	3.49	2.1	20
ธ.ค. 67	2,622	7.15	6.9	4.80	3.6	34
ม.ค. 68	2,456	7.40	22.5	4.92	2.5	49
ก.พ. 68	2,776	7.72	9.6	4.44	5.1	47
มี.ค. 68	2,525	7.73	14.0	4.16	3.4	37
เม.ย. 68	2,252	7.47	7.0	4.13	3.4	39
พ.ค. 68	2,971	6.57	9.9	4.17	3.7	34
มิ.ย. 68	3,032	7.27	14.8	4.16	2.1	27
ก.ค. 68	2,670	6.91	4.6	6.66	2.9	34
ส.ค. 68	2,840	6.59	16.3	4.86	2.3	27
ก.ย. 68	2,989	6.85	25.6	2.76	4.6	52
ต.ค. 68	3,049	7.53	21.9	9.05	5.0	52
พ.ย. 68	2,898	7.04	8.4	5.19	2.4	27
ธ.ค. 68	2,586	6.20	25.5	4.38	3.7	38
มาตรฐาน ⁽¹⁾	-	5.5-9.0	50	-	20	120

มาตรฐาน : ⁽¹⁾ ประกาศกระทรวงทรัพยากรธรรมชาติและสิ่งแวดล้อม เรื่องกำหนดมาตรฐานควบคุมการระบายน้ำทิ้งจากโรงงานอุตสาหกรรม นิคมอุตสาหกรรม และเขตประกอบการอุตสาหกรรม (พ.ศ. 2559)

หมายเหตุ : * ข้อมูลจากบริษัท ไอ.จี.เอส. จำกัด (มหาชน)

ตารางที่ 4.1-1 (ต่อ) เปรียบเทียบผลการตรวจวัดคุณภาพน้ำทิ้ง ระหว่างปี 2566-2568

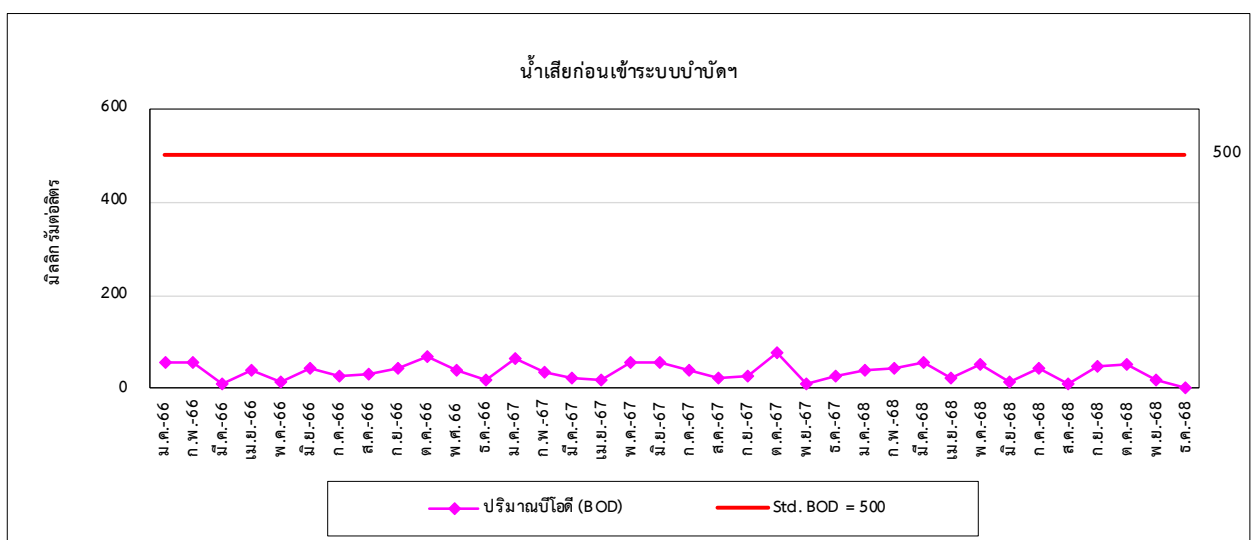
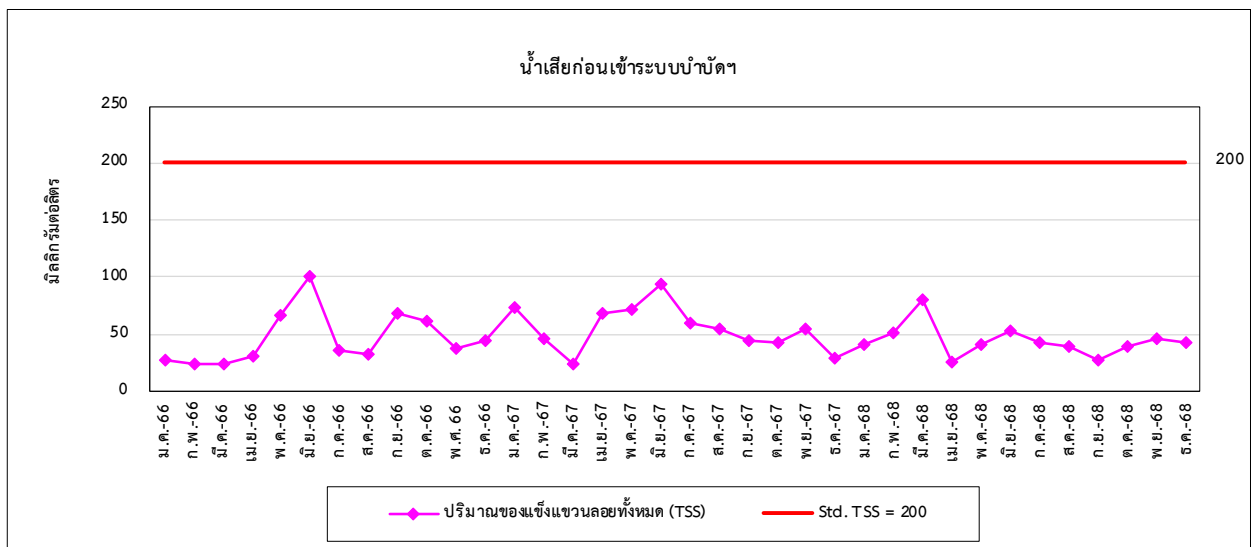
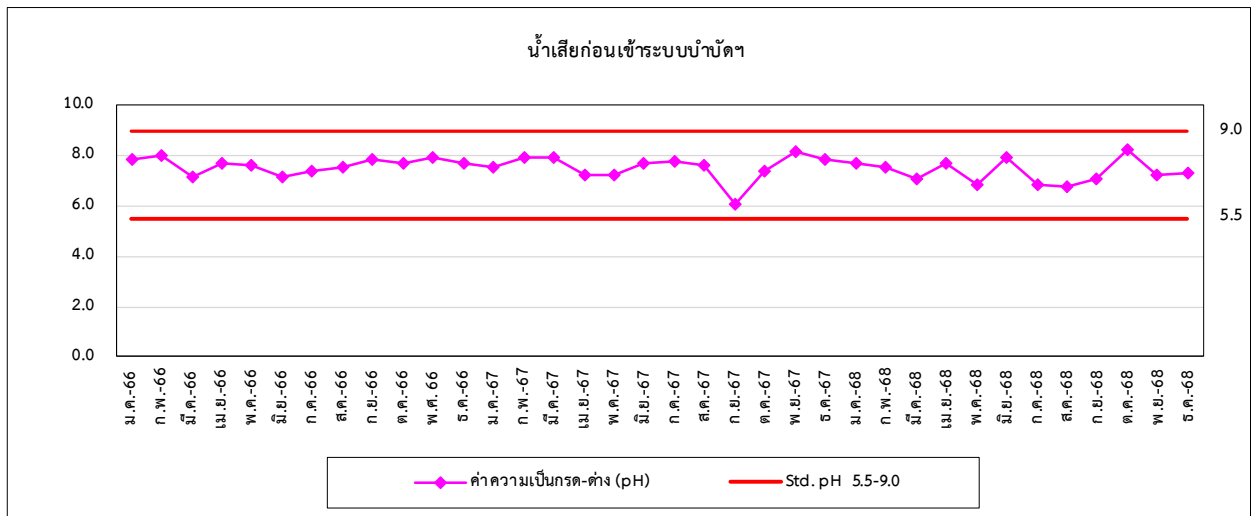
วันที่เก็บตัวอย่าง	ผลวิเคราะห์				
	น้ำทิ้งก่อนระบายออกสู่แหล่งน้ำสาธารณะ				
	pH (-)	TSS (mg/L)	DO (mg/L)	BOD (mg/L)	COD (mg/L)
ม.ค. 66	7.39	6.0	4.65	2	26
ก.พ. 66	7.47	5.5	3.93	3	45
มี.ค. 66	6.91	6.3	4.70	2	20
เม.ย. 66	7.17	7.4	3.49	2	23
พ.ค. 66	7.30	7.0	5.19	3	32
มิ.ย. 66	7.00	6.6	5.62	2	18
ก.ค. 66	6.43	4.7	2.87	3	39
ส.ค. 66	7.63	7.2	4.31	3	27
ก.ย. 66	7.12	6.6	3.61	3	37
ต.ค. 66	7.17	11.3	4.07	2	20
พ.ศ. 66	7.43	6.0	3.83	2	17
ธ.ค. 66	7.95	7.2	4.87	1	17
ม.ค. 67	8.02	4.1	4.39	2.7	31
ก.พ. 67	7.77	3.6	6.20	5.0	59
มี.ค. 67	7.79	3.2	4.81	1.5	17
เม.ย. 67	7.21	4.8	6.62	2.0	19
พ.ค. 67	7.23	3.3	6.28	1.3	20
มิ.ย. 67	8.14	6.8	3.91	0.8	6
มาตรฐาน⁽¹⁾	5.5-9.0	50	-	20	120

ตารางที่ 4.1-1 (ต่อ) เปรียบเทียบผลการตรวจวัดคุณภาพน้ำทิ้ง ระหว่างปี 2566-2568

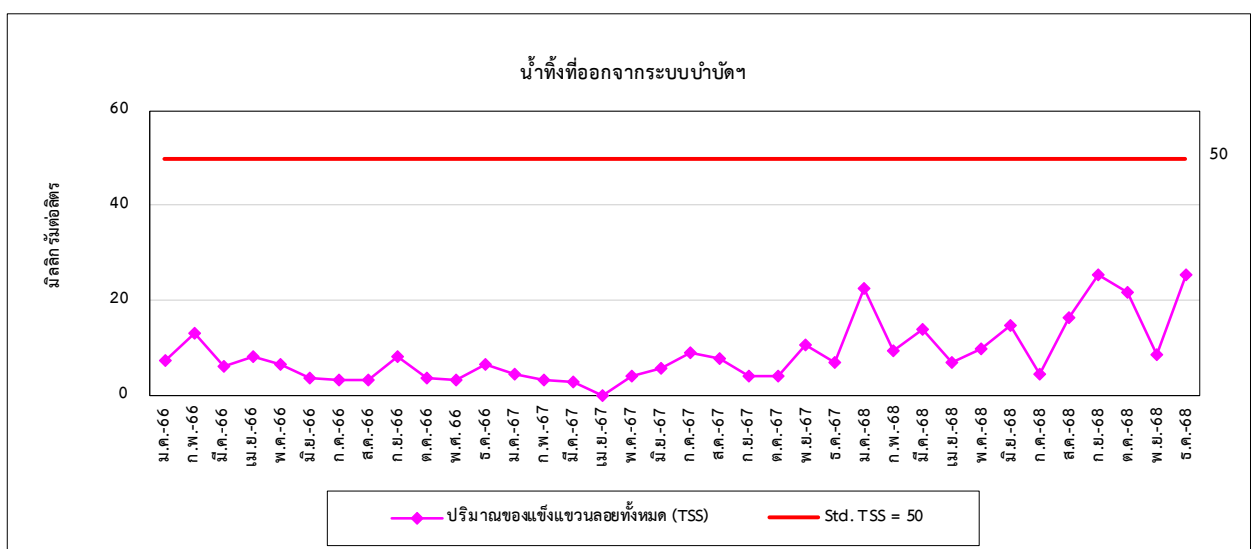
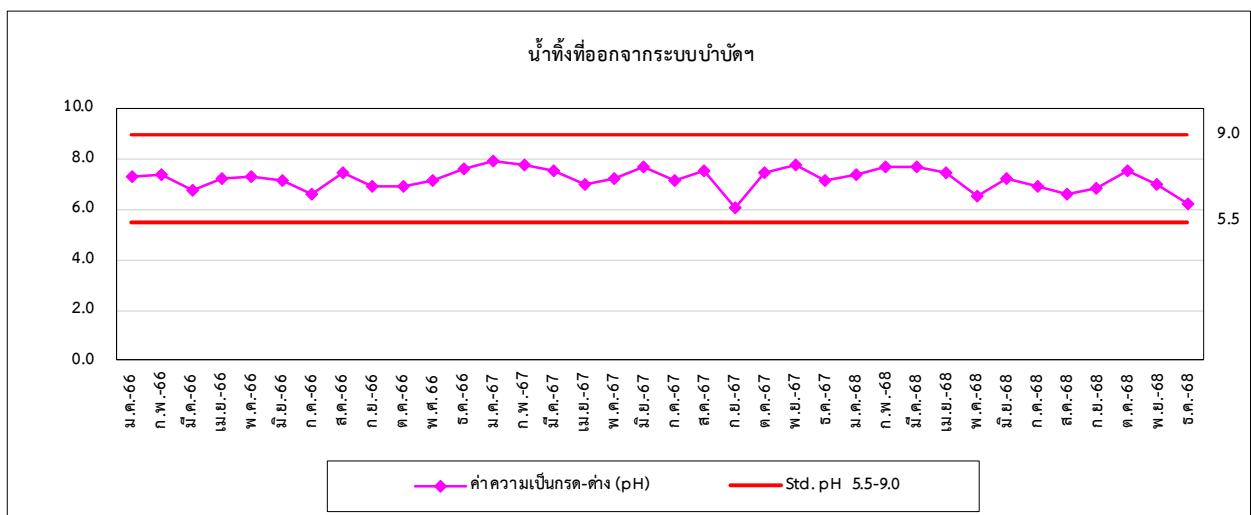
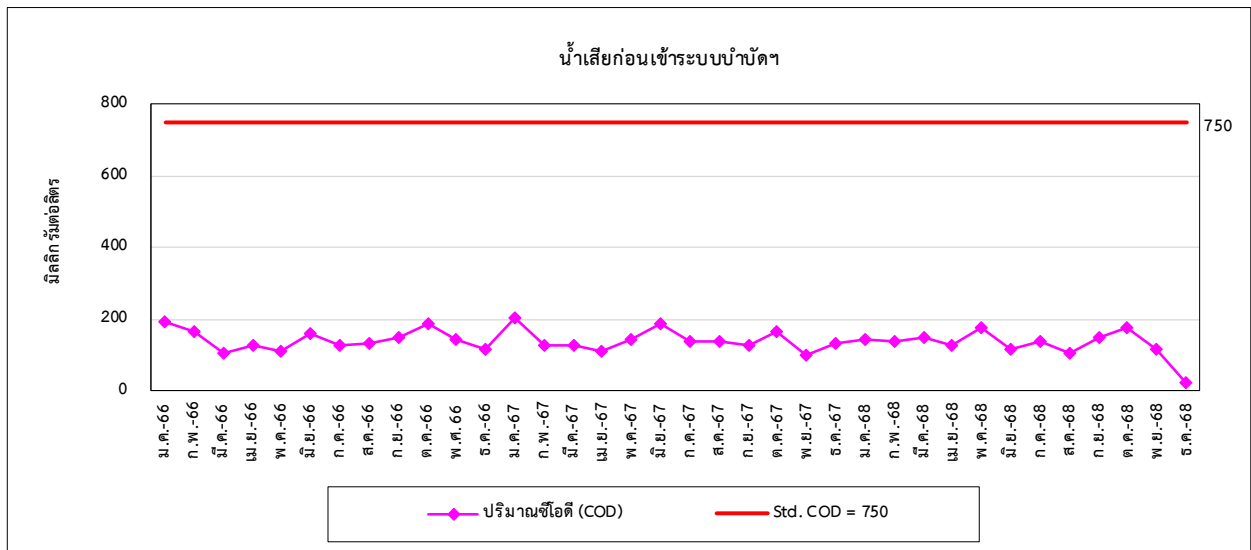
วันที่เก็บตัวอย่าง	ผลวิเคราะห์				
	น้ำทิ้งก่อนระบายออกสู่แหล่งน้ำสาธารณะ				
	pH (-)	TSS (mg/L)	DO (mg/L)	BOD (mg/L)	COD (mg/L)
ก.ค. 67	7.27	10.3	6.03	1.5	18
ส.ค. 67	7.27	6.2	4.09	1.7	21
ก.ย. 67	6.15	5.5	4.11	0.7	11
ต.ค. 67	7.70	3.1	4.20	0.6	9
พ.ย. 67	7.57	5.6	3.81	2.2	21
ธ.ค. 67	7.22	6.8	3.93	3.0	31
ม.ค. 68	7.66	20.9	5.24	2.6	49
ก.พ. 68	7.94	7.5	4.63	3.6	42
มี.ค. 68	7.24	9.6	4.18	2.2	25
เม.ย. 68	7.72	6.3	4.10	3.0	31
พ.ค. 68	6.70	10.5	4.23	3.8	38
มิ.ย. 68	7.54	13.4	4.78	3.1	40
ก.ค. 68	6.85	10.6	4.37	2.2	26
ส.ค. 68	6.45	16.1	4.95	2.9	29
ก.ย. 68	7.19	25.1	3.39	4.3	49
ต.ค. 68	7.59	22.5	8.89	4.7	49
พ.ย. 68	7.13	9.0	3.80	2.5	29
ธ.ค. 68	6.24	19.9	4.05	3.3	35
มาตรฐาน⁽¹⁾	5.5-9.0	50	-	20	120

มาตรฐาน : ⁽¹⁾ ประกาศกระทรวงทรัพยากรธรรมชาติและสิ่งแวดล้อม เรื่องกำหนดมาตรฐานควบคุมการระบายน้ำทิ้งจากโรงงานอุตสาหกรรม นิคมอุตสาหกรรม และเขตประกอบการอุตสาหกรรม (พ.ศ. 2559)

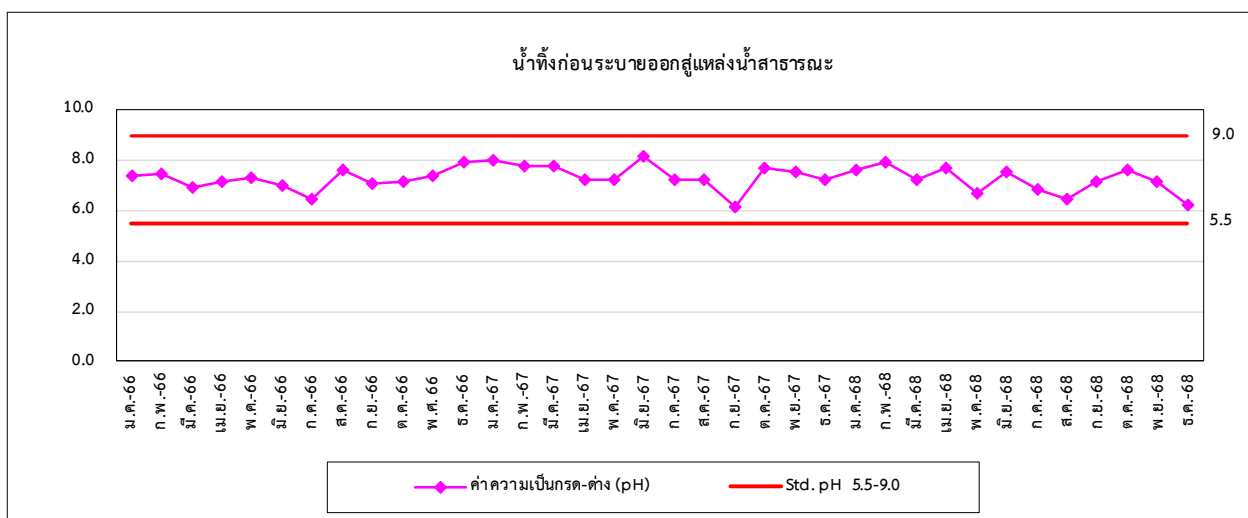
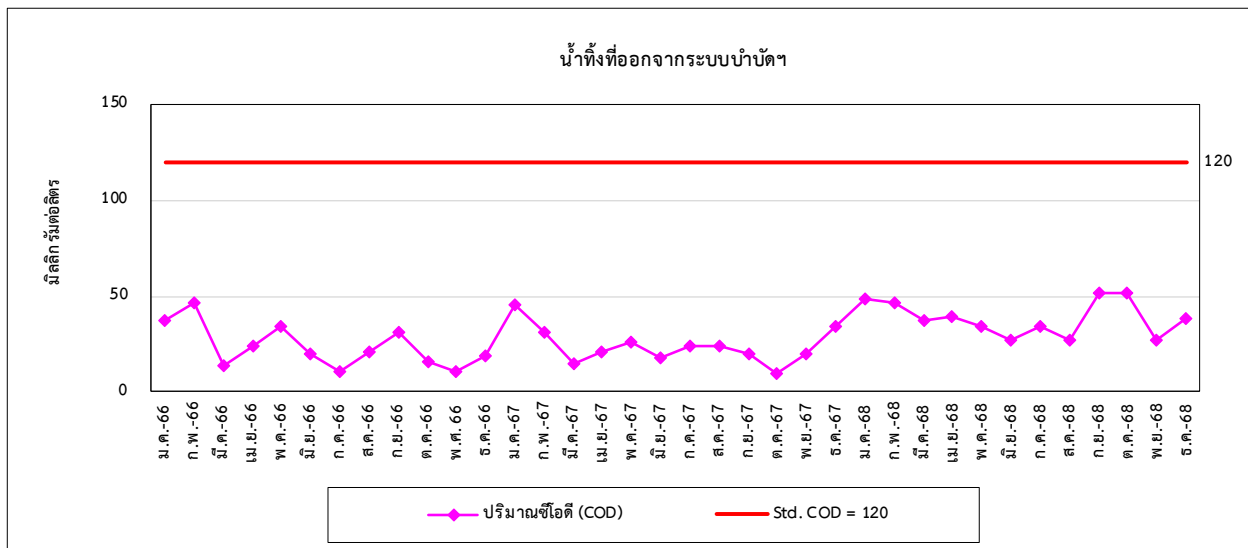
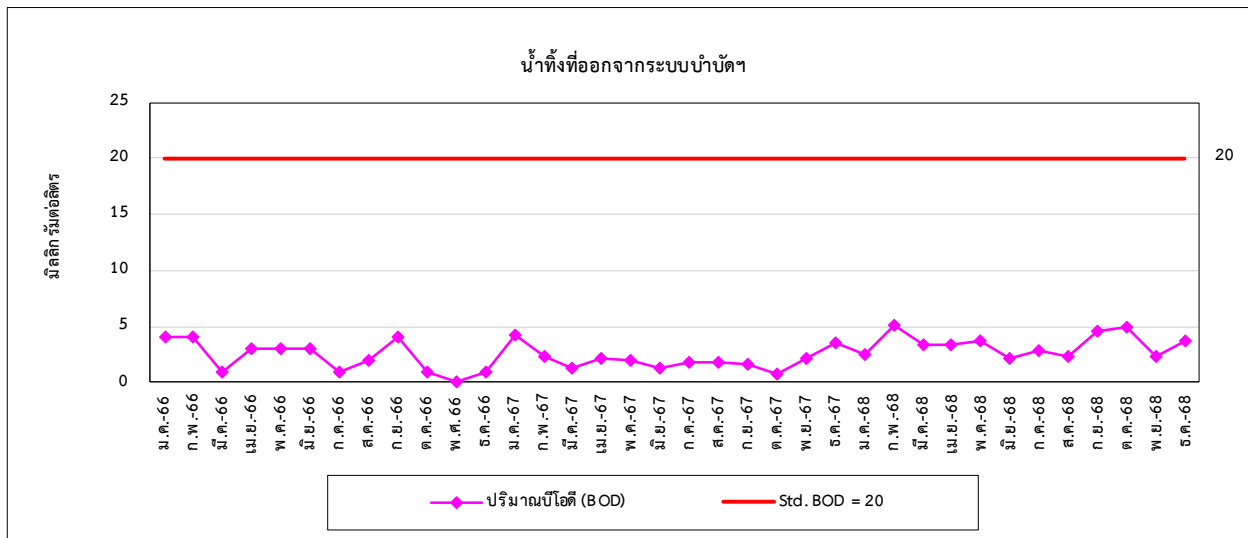
รูปที่ 4.1-1 กราฟเปรียบเทียบผลการตรวจวัดคุณภาพน้ำทิ้ง ระหว่างปี 2566-2568



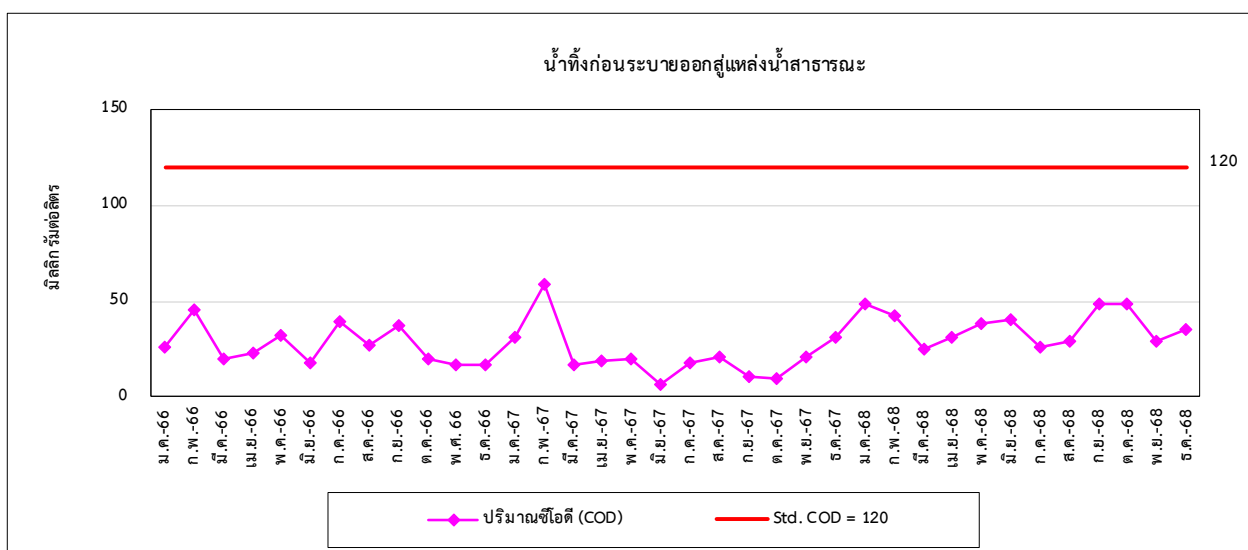
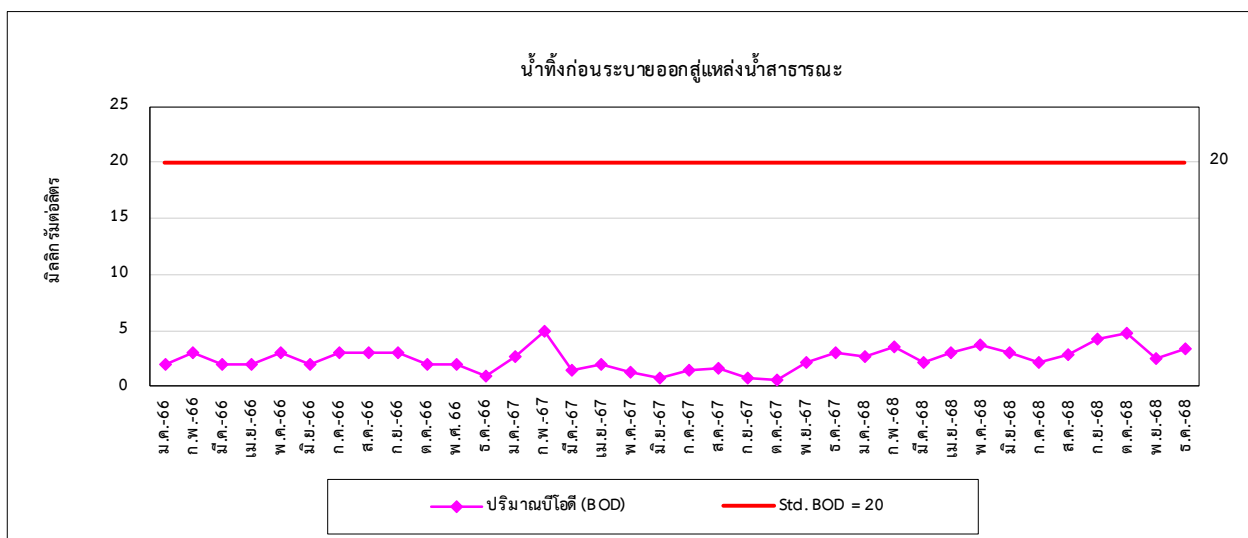
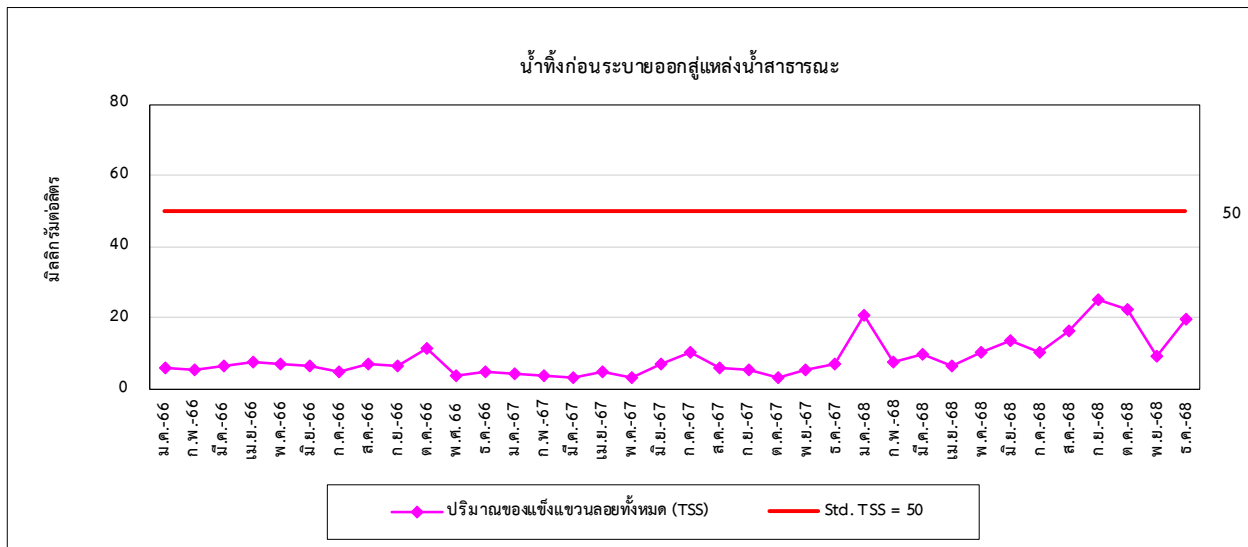
รูปที่ 4.1-1 (ต่อ) กราฟเปรียบเทียบผลการตรวจวัดคุณภาพน้ำทิ้ง ระหว่างปี 2566-2568



รูปที่ 4.1-1 (ต่อ) กราฟเปรียบเทียบผลการตรวจวัดคุณภาพน้ำทิ้ง ระหว่างปี 2566-2568



รูปที่ 4.1-1 (ต่อ) กราฟเปรียบเทียบผลการตรวจวัดคุณภาพน้ำทิ้ง ระหว่างปี 2566-2568



4.2 เปรียบเทียบผลการตรวจวัดคุณภาพอากาศในบรรยากาศ (ตรวจวัดเพิ่มเติมนอกเหนือมาตรการ)

โครงการดำเนินการตรวจวัดคุณภาพอากาศในบรรยากาศ โดยทำการวิเคราะห์หาปริมาณ TSP, PM-10, PM-2.5, NO₂, SO₂^(1 hr) และ SO₂^(24 hr) ผลการตรวจวัด พบว่า ปริมาณ TSP, PM-10 และ SO₂^(24 hr) มีค่าอยู่ในเกณฑ์มาตรฐานตามประกาศคณะกรรมการสิ่งแวดล้อมแห่งชาติ ฉบับที่ 10 (พ.ศ. 2538) และฉบับที่ 24 (พ.ศ. 2547) เรื่องกำหนดมาตรฐานคุณภาพอากาศในบรรยากาศโดยทั่วไป, ปริมาณ PM-2.5 มีค่าอยู่ในเกณฑ์มาตรฐานตามประกาศคณะกรรมการสิ่งแวดล้อมแห่งชาติ (พ.ศ. 2565) เรื่องกำหนดมาตรฐานฝุ่นละอองไม่เกิน 2.5 ไมครอนในบรรยากาศโดยทั่วไป, ปริมาณ NO₂ มีค่าอยู่ในเกณฑ์มาตรฐานตามประกาศคณะกรรมการสิ่งแวดล้อมแห่งชาติ ฉบับที่ 33 (พ.ศ. 2552) เรื่องกำหนดมาตรฐานค่าก๊าซไนโตรเจนไดออกไซด์ในบรรยากาศโดยทั่วไป และปริมาณ SO₂^(1 hr) มีค่าอยู่ในเกณฑ์มาตรฐานตามประกาศคณะกรรมการสิ่งแวดล้อมแห่งชาติ ฉบับที่ 12 (พ.ศ. 2538) และฉบับที่ 21 (พ.ศ. 2544) เรื่องกำหนดมาตรฐานค่าก๊าซซัลเฟอร์ไดออกไซด์ในบรรยากาศโดยทั่วไปในเวลา 1 ชั่วโมง รายละเอียดแสดงดังตารางที่ 4.2-1 และกราฟเปรียบเทียบแสดงดังรูปที่ 4.2-1

ตารางที่ 4.2-1 เปรียบเทียบผลการตรวจวัดคุณภาพอากาศในบรรยากาศ ระหว่างปี 2566-2568

อันดับ	ตำแหน่งตรวจวัด	วันที่ตรวจวัด	ผลการตรวจวัด					
			TSP (mg/m ³)	PM-10 (mg/m ³)	PM-2.5 (µg/m ³)	SO ₂ ^(24 hr) (ppm)	SO ₂ ^(1 hr) (ppm)	NO ₂ ^(1 hr) (ppm)
1.	บริเวณด้านหลังบริษัท ไอ.จี.เอส จำกัด (มหาชน)	10-11/05/66	0.088	0.025	13	0.0030	0.0025-0.0037	0.0025-0.0038
		01-02/11/66	0.036	0.029	11	0.0022	0.0010-0.0031	0.0023-0.0052
		24-25/05/67	0.052	0.010	8	0.0026	0.0017-0.0037	0.0023-0.0078
		08-09/11/67	0.075	0.028	15	0.0019	0.0018-0.0022	0.0048-0.0085
		06-07/05/68	0.030	0.012	11	0.0038	0.0028-0.0060	0.0010-0.0050
		07-08/11/68	0.049	0.016	9	0.0021	0.0011-0.0044	0.0012-0.0058
2.	บริเวณด้านหน้าบริษัท มิชิ ไซมิช อินเตอร์เนชั่นแนล จำกัด	10-11/05/66	0.093	0.028	14	0.0029	0.0026-0.0033	0.0029-0.0041
		01-02/11/66	0.080	0.033	16	0.0026	0.0015-0.0050	0.0017-0.0056
		24-25/05/67	0.037	0.011	3	0.0027	0.0020-0.0038	0.0028-0.0055
		08-09/11/67	0.064	0.021	19	0.0021	0.0019-0.0026	0.0049-0.0092
		06-07/05/68	0.039	0.019	< 1	0.0032	0.0011-0.0053	0.0009-0.0068
		07-08/11/68	0.188	0.045	14	0.0020	0.0011-0.0047	0.0013-0.0051
มาตรฐาน ⁽¹⁾			0.33	0.12	37.5 ⁽⁴⁾	0.12*	0.30 ⁽²⁾	0.17 ⁽³⁾

มาตรฐาน : ⁽¹⁾ ประกาศคณะกรรมการสิ่งแวดล้อมแห่งชาติ ฉบับที่ 10 (พ.ศ. 2538) (ค.ศ. 1995) และฉบับที่ 24 (พ.ศ. 2547) (ค.ศ. 2004) เรื่องกำหนดมาตรฐานคุณภาพอากาศในบรรยากาศโดยทั่วไป

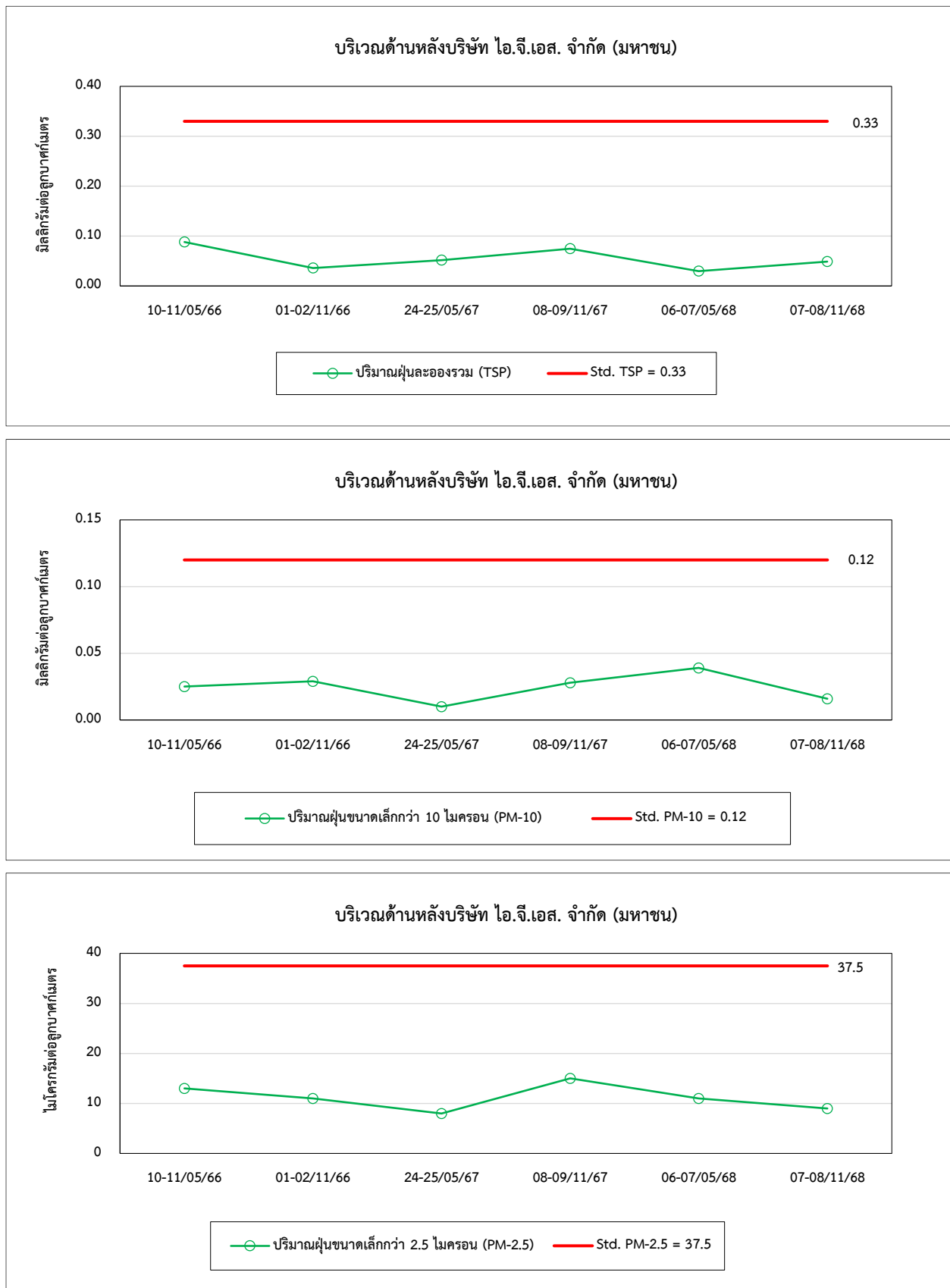
⁽²⁾ ประกาศคณะกรรมการสิ่งแวดล้อมแห่งชาติ ฉบับที่ 12 (พ.ศ. 2538) (ค.ศ. 1995) และฉบับที่ 21 (พ.ศ. 2544) (ค.ศ. 2001) เรื่องกำหนดมาตรฐานค่าก๊าซซัลเฟอร์ไดออกไซด์ในบรรยากาศโดยทั่วไปในเวลา 1 ชั่วโมง

⁽³⁾ ประกาศคณะกรรมการสิ่งแวดล้อมแห่งชาติ ฉบับที่ 33 (พ.ศ. 2552) (ค.ศ. 2009) เรื่องกำหนดมาตรฐานค่าก๊าซไนโตรเจนไดออกไซด์ในบรรยากาศโดยทั่วไป

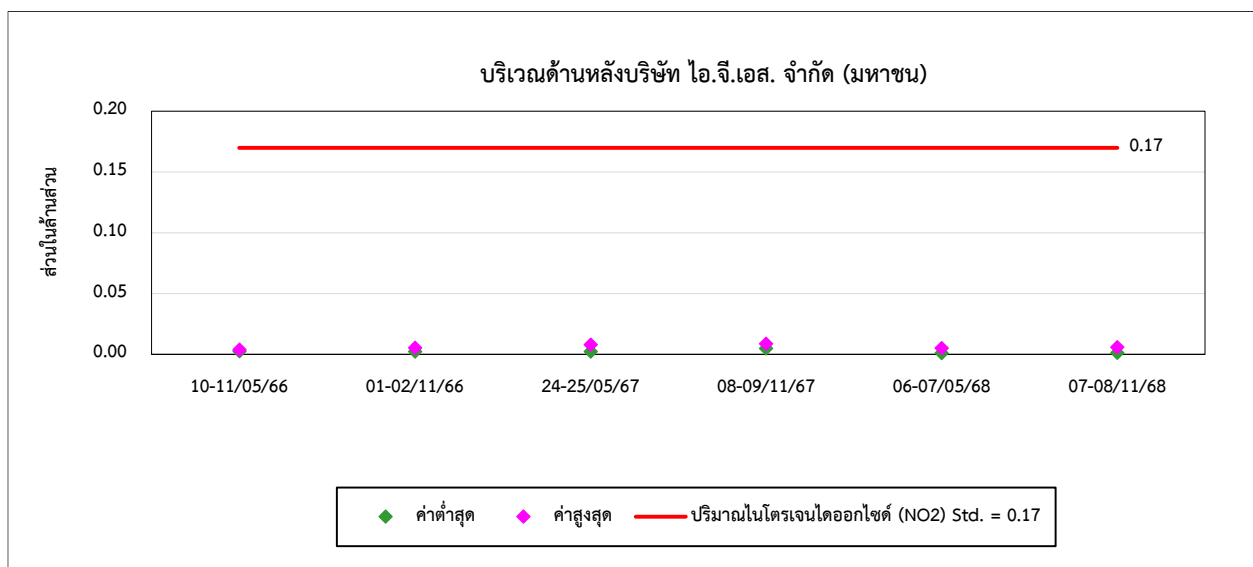
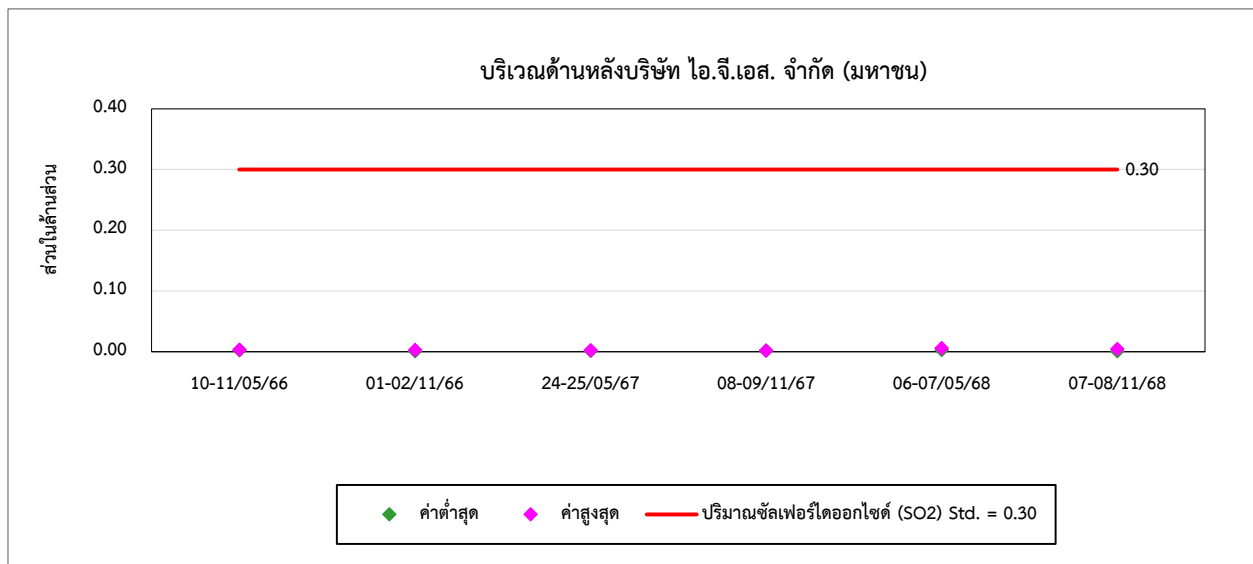
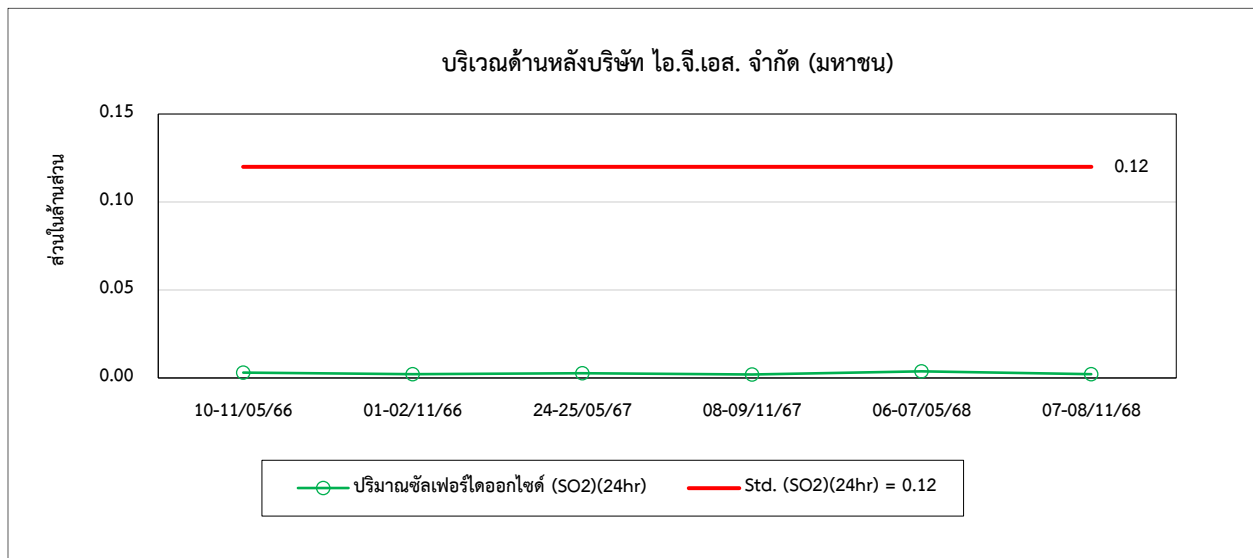
⁽⁴⁾ ประกาศคณะกรรมการสิ่งแวดล้อมแห่งชาติ (พ.ศ. 2565) (ค.ศ. 2022) เรื่องกำหนดมาตรฐานฝุ่นละอองขนาดไม่เกิน 2.5 ไมครอน ในบรรยากาศโดยทั่วไป

หมายเหตุ : * อ้างอิงตามประกาศกรมควบคุมมลพิษ เรื่องเครื่องวัดและวิธีตรวจวัดค่าเฉลี่ยของก๊าซหรือฝุ่นละอองในบรรยากาศโดยทั่วไป ระบบอื่นหรือวิธีที่กรมควบคุมมลพิษเห็นชอบ (พ.ศ. 2562) (ค.ศ. 2019)

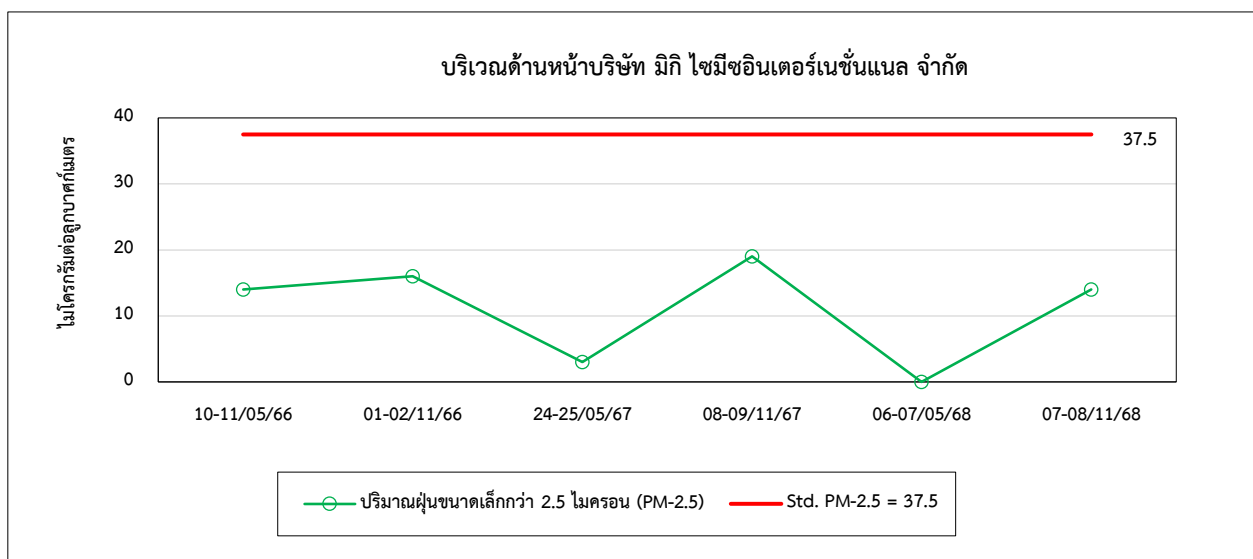
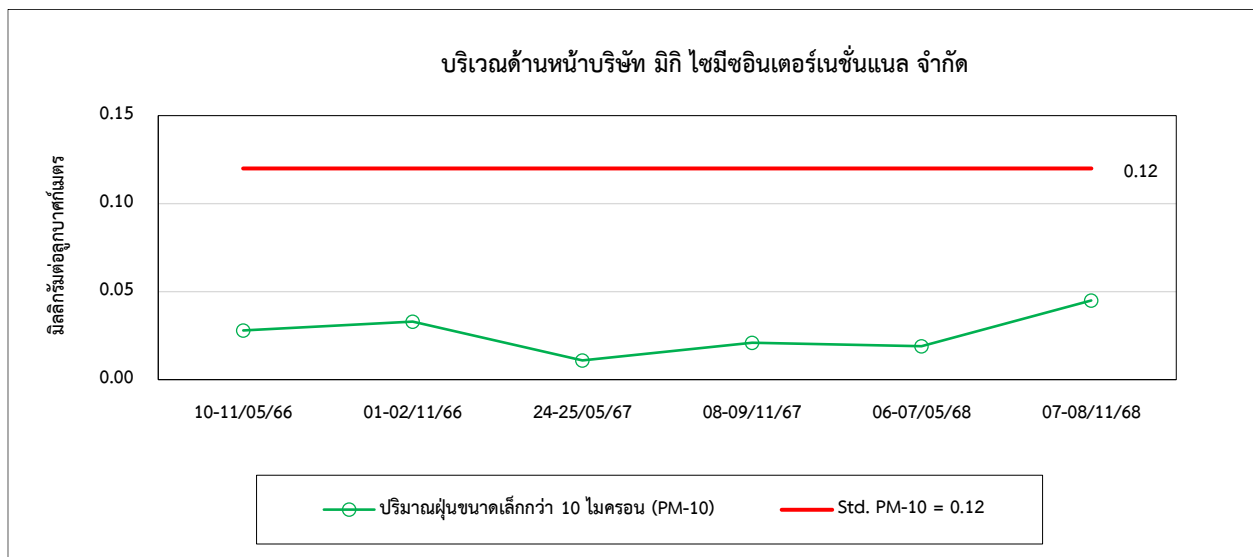
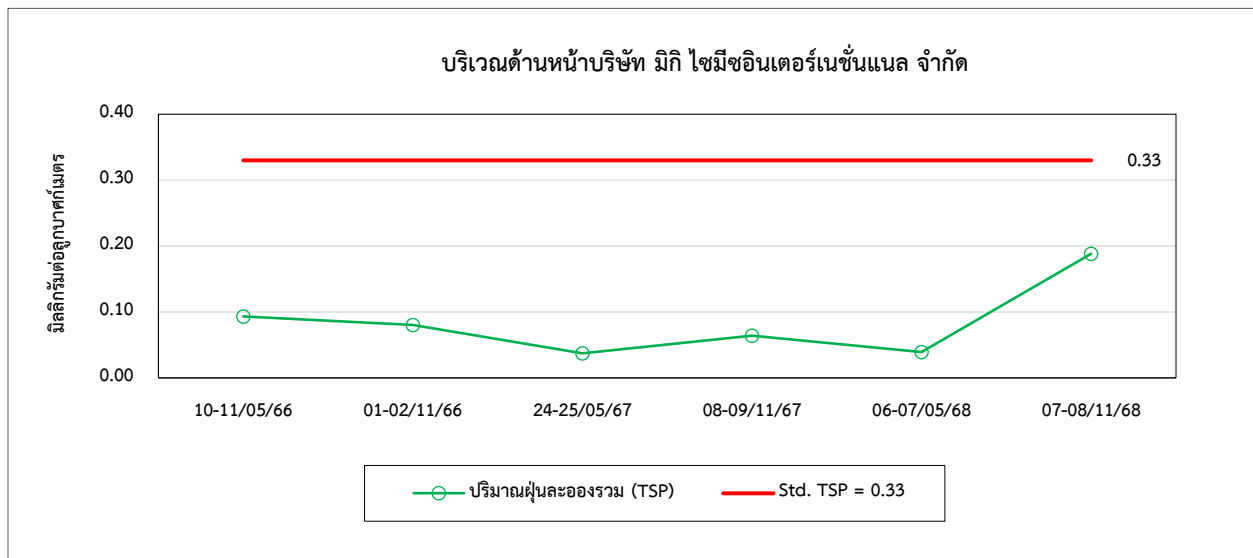
รูปที่ 4.2-1 กราฟเปรียบเทียบผลการตรวจวัดคุณภาพอากาศในบรรยากาศ ระหว่างปี 2566-2568



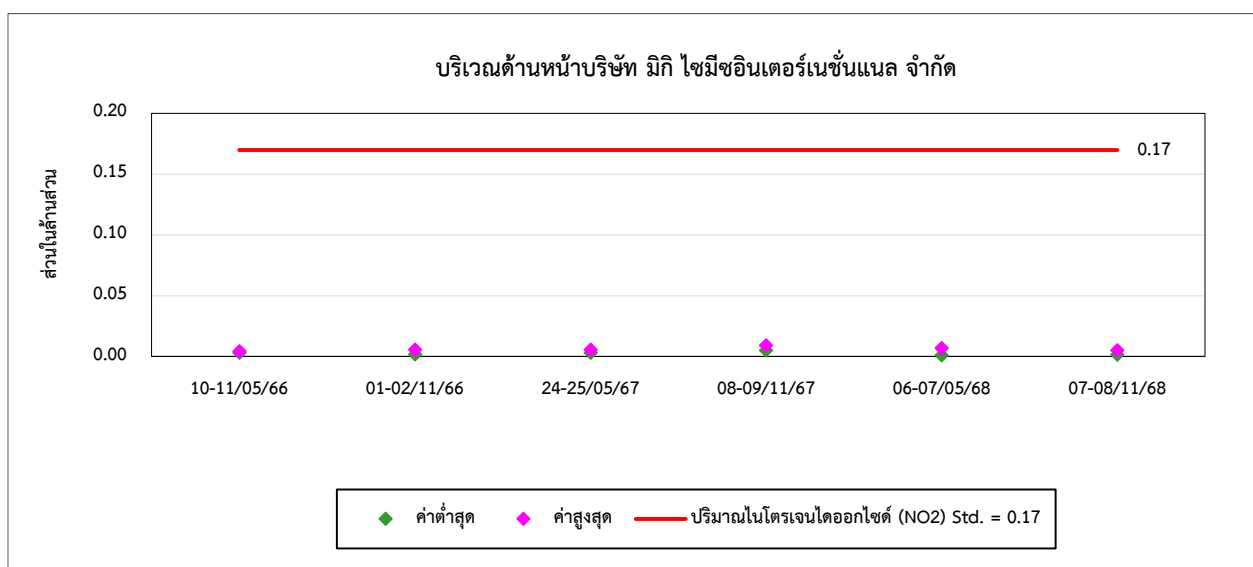
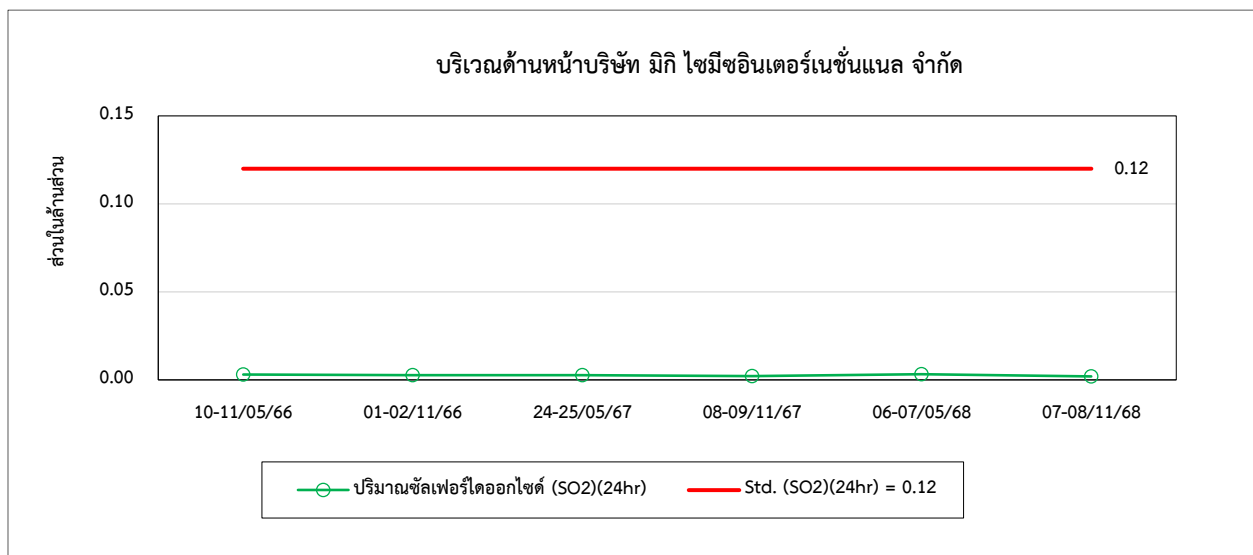
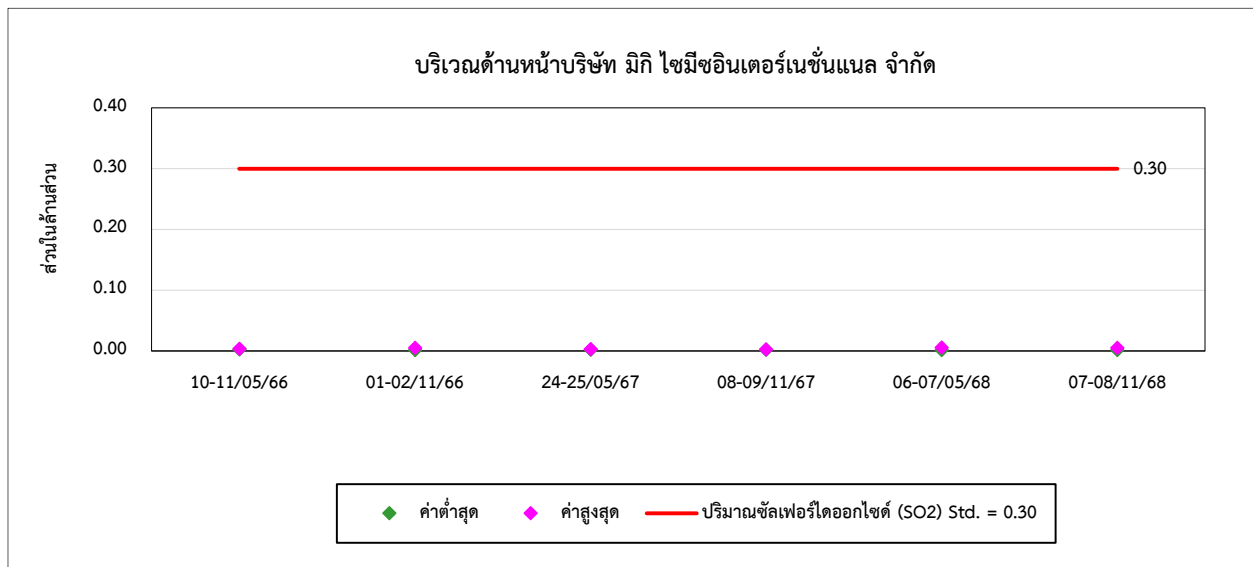
รูปที่ 4.2-1 (ต่อ) กราฟเปรียบเทียบผลการตรวจวัดคุณภาพอากาศในบรรยากาศ ระหว่างปี 2566-2568



รูปที่ 4.2-1 (ต่อ) กราฟเปรียบเทียบผลการตรวจวัดคุณภาพอากาศในบรรยากาศ ระหว่างปี 2566-2568



รูปที่ 4.2-1 (ต่อ) กราฟเปรียบเทียบผลการตรวจวัดคุณภาพอากาศในบรรยากาศ ระหว่างปี 2566-2568



4.3 เปรียบเทียบผลการตรวจวัดคุณภาพน้ำเสีย (ตรวจวัดเพิ่มเติมนอกเหนือมาตรการ)

โครงการดำเนินการตรวจวัดคุณภาพน้ำเสีย จำนวน 2 สถานี ความถี่ปีละ 2 ครั้ง ผลการตรวจวัดคุณภาพน้ำเสีย ระหว่างปี 2566-2568 ผลการตรวจวัด บริเวณน้ำเสียก่อนเข้าระบบบำบัดฯ พบว่า มีค่าอยู่ในเกณฑ์มาตรฐานตามประกาศการนิคมอุตสาหกรรมแห่งประเทศไทย ที่ 76/2560 และฉบับที่ 029/2567 เรื่องกำหนดมาตรฐานทั่วไปในการระบายน้ำเสียลงสู่ระบบบำบัดน้ำเสียส่วนกลางในนิคมอุตสาหกรรม สำหรับน้ำที่ออกจากระบบบำบัดฯ มีค่าอยู่ในเกณฑ์มาตรฐานกำหนดตามประกาศกระทรวงทรัพยากรธรรมชาติและสิ่งแวดล้อม เรื่องกำหนดมาตรฐานควบคุมการระบายน้ำทิ้งจากโรงงานอุตสาหกรรม นิคมอุตสาหกรรม และเขตประกอบการอุตสาหกรรม พ.ศ. 2559 รายละเอียดแสดงดังตารางที่ 4.3-1 และกราฟเปรียบเทียบแสดงดังรูปที่ 4.3-1

ตารางที่ 4.3-1 เปรียบเทียบผลการตรวจวัดคุณภาพน้ำทิ้ง (ตรวจวัดเพิ่มเติมนอกเหนือจากมาตรการ) ระหว่างปี 2566-2568

อันดับ	ดัชนีการตรวจวัด	หน่วย	ผลวิเคราะห์						มาตรฐาน
			น้ำเสียก่อนเข้าระบบบำบัดฯ						
			พ.ค. 66	พ.ย. 66	พ.ค. 67	พ.ย. 67	พ.ค. 68	พ.ย. 68	
1.	Color (Original pH)	ADMI	43	109	137	23	17	47	600
2.	Colour (pH 7)	ADMI	31	93	113	17	29	38	600
3.	TDS	mg/L	842	493	595	662	1,062	1,255	3,000
4.	Oil & Grease	mg/L	2.6	2.7	4.4	4.0	9.0	2.0	10
5.	TKN	mg/L	31.39	41.33	36.74	45.13	23.28	91.00	100
6.	Cyanide	mg/L	0.002	0.002	< 0.001	< 0.001	0.170	0.010	0.2
7.	Phenols Compound	mg/L	<0.001	0.110	< 0.001	< 0.001	0.034	< 0.001	1
8.	H ₂ S	mg/L	0.62	<0.01	1.27	0.05	0.16	< 0.01	-
9.	Free Chlorine	mg/L	<0.01	<0.01	< 0.01	< 0.01	< 0.01	< 0.01	1
10.	Cr ⁺⁶	mg/L	<0.02	<0.02	< 0.02	< 0.02	< 0.02	< 0.02	0.25
11.	Hg	mg/L	<0.0005	<0.0005	< 0.0005	< 0.0005	< 0.0005	< 0.0005	0.005
12.	As	mg/L	0.0016	0.0020	0.0009	0.0007	0.0010	< 0.0005	0.25
13.	Se	mg/L	<0.0005	<0.0005	<0.0005	< 0.0005	< 0.0005	< 0.0005	0.02
14.	Ag	mg/L	<0.02	<0.02	< 0.02	0.06	0.03	< 0.02	1.0
15.	Ba	mg/L	0.06	0.06	0.06	0.07	0.06	0.05	1.0
16.	Cd	mg/L	<0.02	<0.02	<0.02	< 0.02	< 0.02	< 0.02	0.03
17.	Cu	mg/L	0.28	0.36	1.01	1.71	0.78	1.93	2.0
18.	Mn	mg/L	0.06	0.07	0.08	0.11	0.09	0.07	5.0
19.	Ni	mg/L	0.03	0.07	0.08	0.18	0.03	0.05	1.0
20.	Pb	mg/L	<0.04	<0.04	< 0.04	< 0.04	< 0.04	< 0.04	0.2
21.	Zn	mg/L	0.15	0.12	0.51	0.50	0.17	0.29	5.0

มาตรฐาน : ประกาศการนิคมอุตสาหกรรมแห่งประเทศไทย ที่ 76/2560 และฉบับที่ 029/2567 เรื่องกำหนดมาตรฐานทั่วไปในการระบายน้ำเสียลงสู่ระบบบำบัดน้ำเสียส่วนกลางในนิคมอุตสาหกรรม

หมายเหตุ : วิธีการตรวจสอบต้องเป็นไปตามคู่มือวิเคราะห์น้ำ และน้ำเสียของสมาคมวิศวกรรมสิ่งแวดล้อมแห่งประเทศไทย หรือมาตรฐานของสหรัฐอเมริกาที่กำหนดไว้

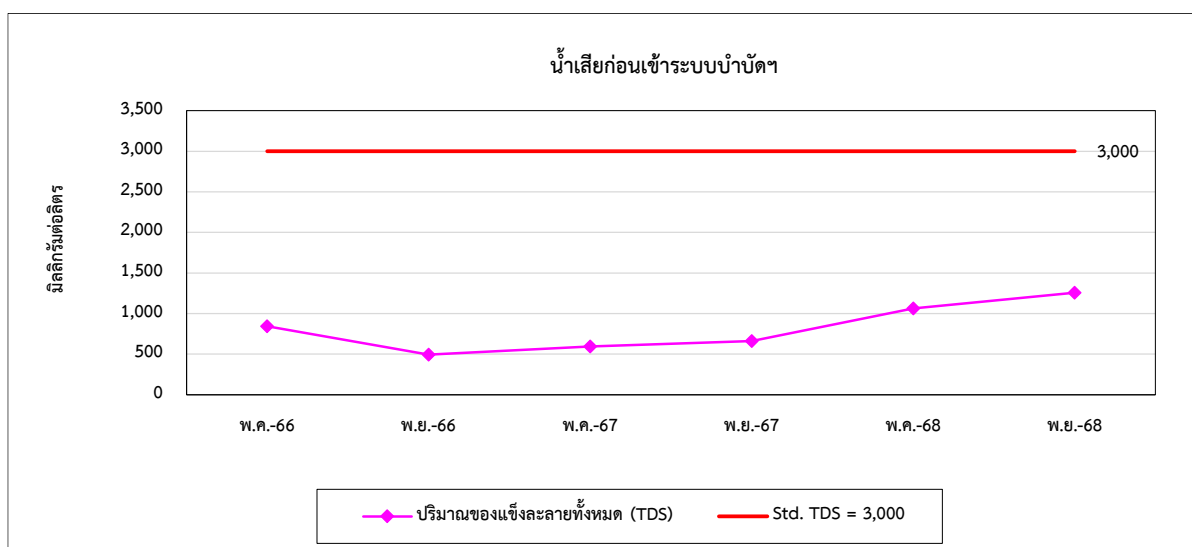
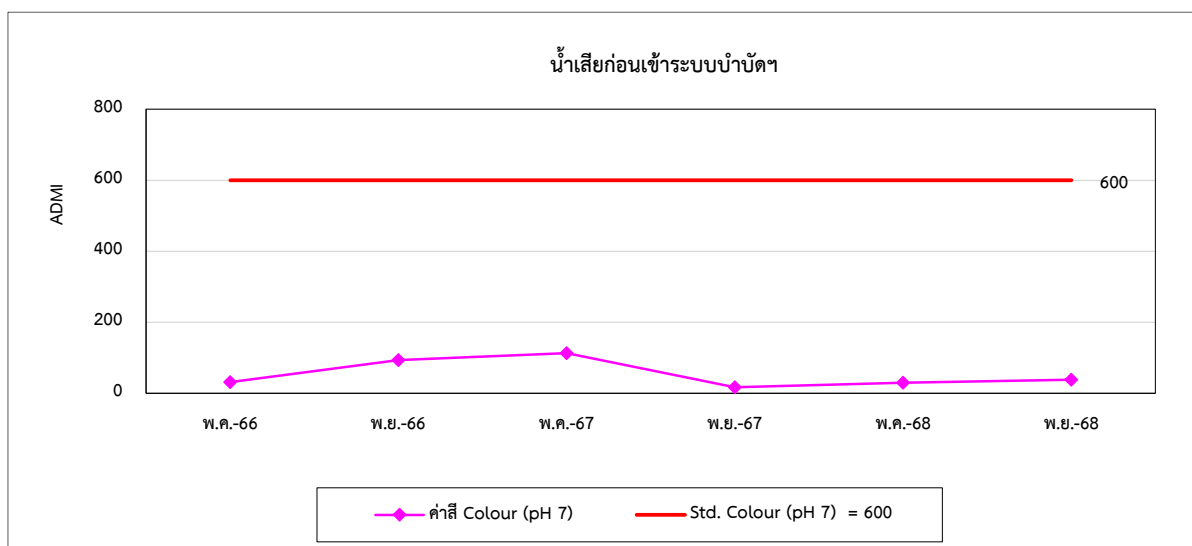
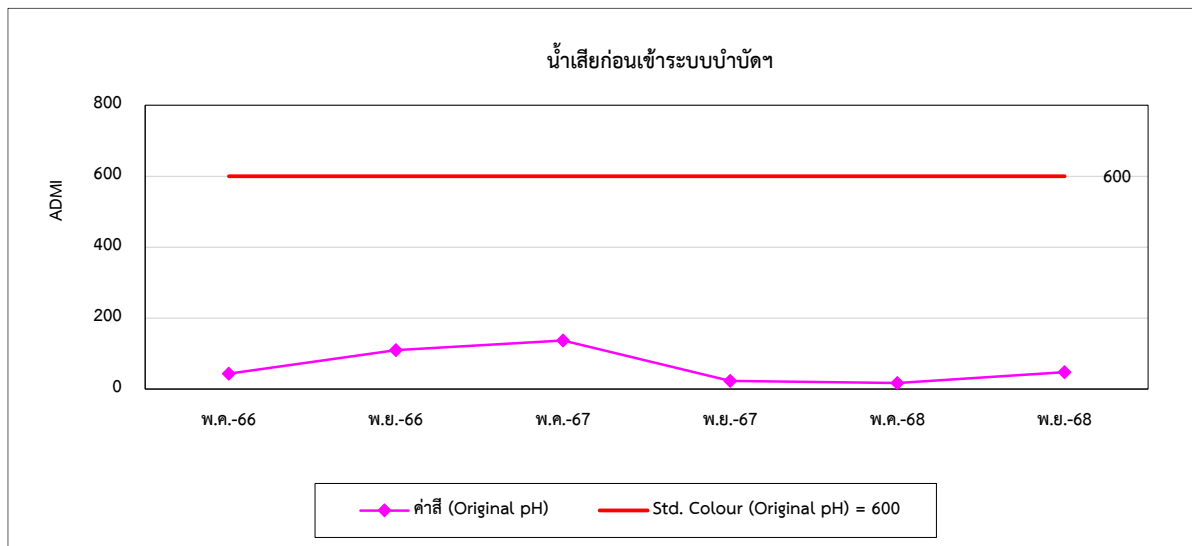
ตารางที่ 4.3-1 (ต่อ) ผลการตรวจวัดคุณภาพน้ำทิ้ง (ตรวจวัดเพิ่มเติมนอกเหนือจากมาตรการ) ระหว่างปี 2566-2568

อันดับ	ดัชนีการตรวจวัด	หน่วย	ผลวิเคราะห์						มาตรฐาน ⁽¹⁾
			น้ำทิ้งที่ออกจากระบบบำบัดฯ						
			พ.ค. 66	พ.ย. 66	พ.ค. 67	พ.ย. 67	พ.ค. 68	พ.ย. 68	
1.	Colour (Original pH)	ADMI	25	14	14	13	12	27	300
2.	Colour (pH 7)	ADMI	20	15	12	10	23	27	300
3.	TDS	mg/L	650	822	528	634	815	924	3,000
4.	Oil & Grease	mg/L	0.6	0.8	0.8	0.8	0.6	0.8	5
5.	TKN	mg/L	8.94	<0.10	2.64	2.90	0.11	2.81	100
6.	Cyanide	mg/L	0.019	<0.001	< 0.001	< 0.001	0.001	< 0.001	0.2
7.	Phenols Compound	mg/L	<0.001	<0.001	< 0.001	< 0.001	< 0.001	< 0.001	1
8.	H ₂ S	mg/L	<0.01	<0.01	< 0.01	< 0.01	< 0.01	< 0.01	-
9.	Free Chlorine	mg/L	<0.01	<0.01	< 0.01	< 0.01	< 0.01	< 0.01	1
10.	Cr ⁺⁶	mg/L	<0.02	<0.02	< 0.02	< 0.02	< 0.02	< 0.02	0.25
11.	Hg	mg/L	<0.0005	0.0007	< 0.0005	< 0.0005	< 0.0005	< 0.0005	0.005
12.	As	mg/L	0.0014	0.0017	0.0007	0.0007	0.0012	< 0.0005	0.25
13.	Se	mg/L	<0.0005	<0.0005	< 0.0005	< 0.0005	< 0.0005	< 0.0005	0.02
14.	Ag	mg/L	<0.02	<0.02	< 0.02	0.03	< 0.02	< 0.02	-
15.	Ba	mg/L	0.05	<0.05	< 0.05	< 0.05	< 0.05	< 0.05	1.0
16.	Cd	mg/L	<0.02	<0.02	< 0.02	< 0.02	< 0.02	< 0.02	0.03
17.	Cu	mg/L	0.05	0.05	< 0.05	0.24	0.26	0.45	2.0
18.	Mn	mg/L	0.06	0.10	0.07	0.07	0.10	0.09	5.0
19.	Ni	mg/L	0.07	0.04	< 0.02	0.03	< 0.02	< 0.02	1.0
20.	Pb	mg/L	<0.04	<0.04	< 0.04	< 0.04	< 0.04	< 0.04	0.2
21.	Zn	mg/L	<0.04	0.09	0.06	0.12	0.09	0.31	5.0

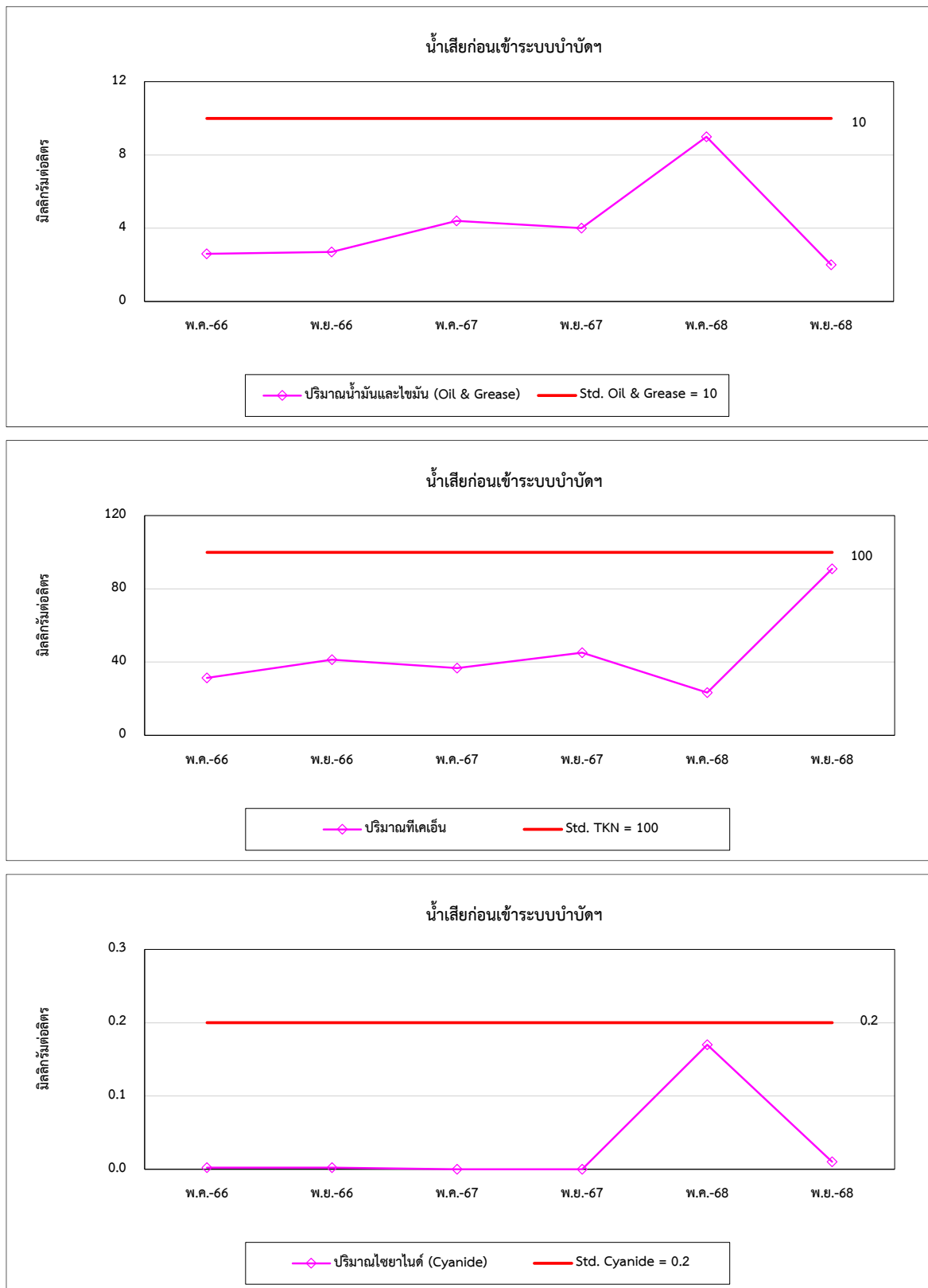
มาตรฐาน : ประกาศกระทรวงทรัพยากรธรรมชาติและสิ่งแวดล้อม เรื่องกำหนดมาตรฐานควบคุมการระบายน้ำทิ้งจากโรงงานอุตสาหกรรม นิคมอุตสาหกรรม และเขตประกอบการอุตสาหกรรม พ.ศ. 2559

หมายเหตุ : วิธีการตรวจสอบต้องเป็นไปตามคู่มือวิเคราะห์น้ำ และน้ำเสียของสมาคมวิศวกรรมสิ่งแวดล้อมแห่งประเทศไทย หรือ มาตรฐานของสหรัฐอเมริการ่วมกันกำหนดไว้

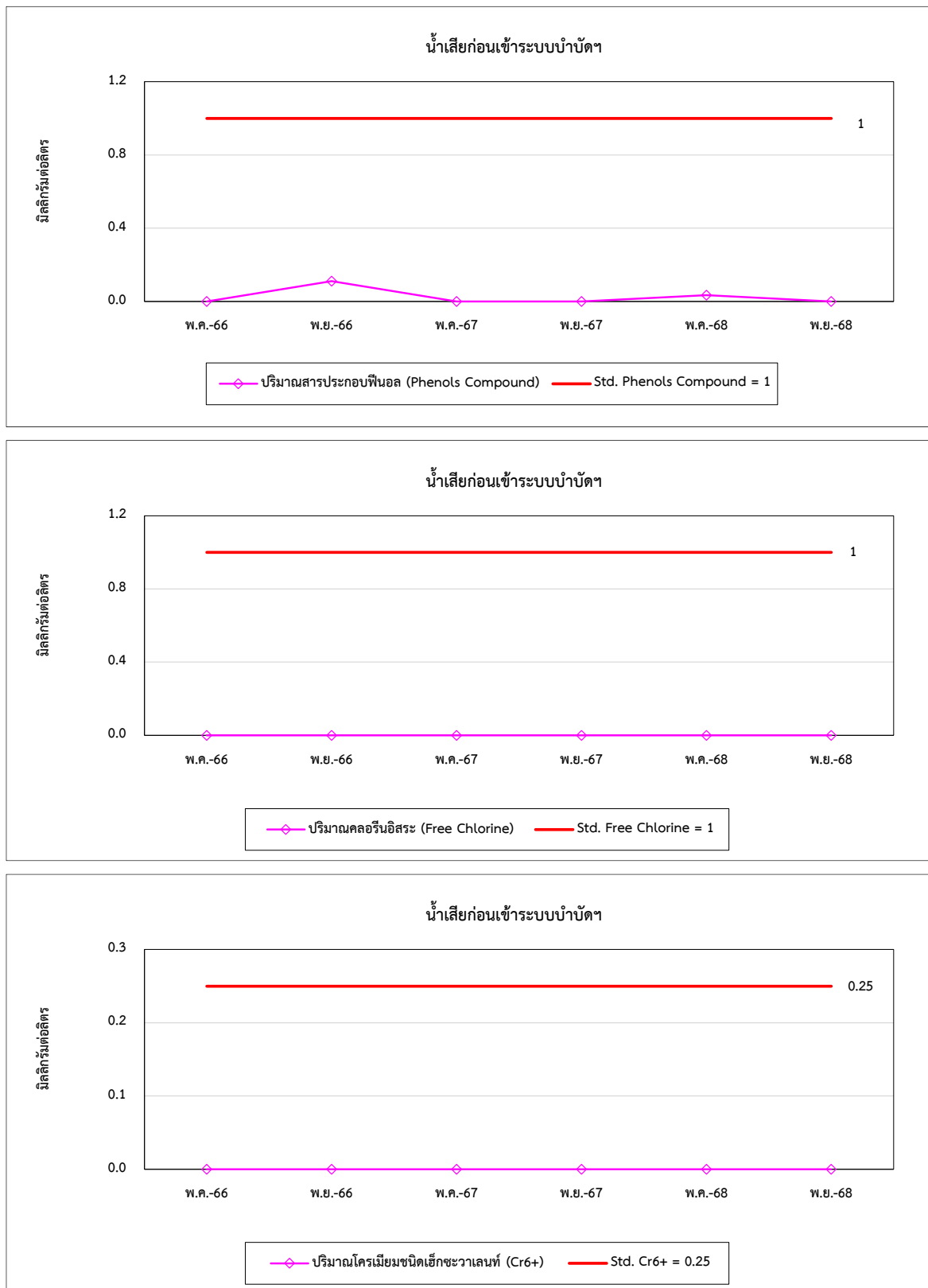
รูปที่ 4.3-1 กราฟเปรียบเทียบผลการตรวจวัดคุณภาพน้ำทิ้ง (ตรวจวัดเพิ่มเติมนอกเหนือจากมาตรการ)
 ระหว่างปี 2566-2568



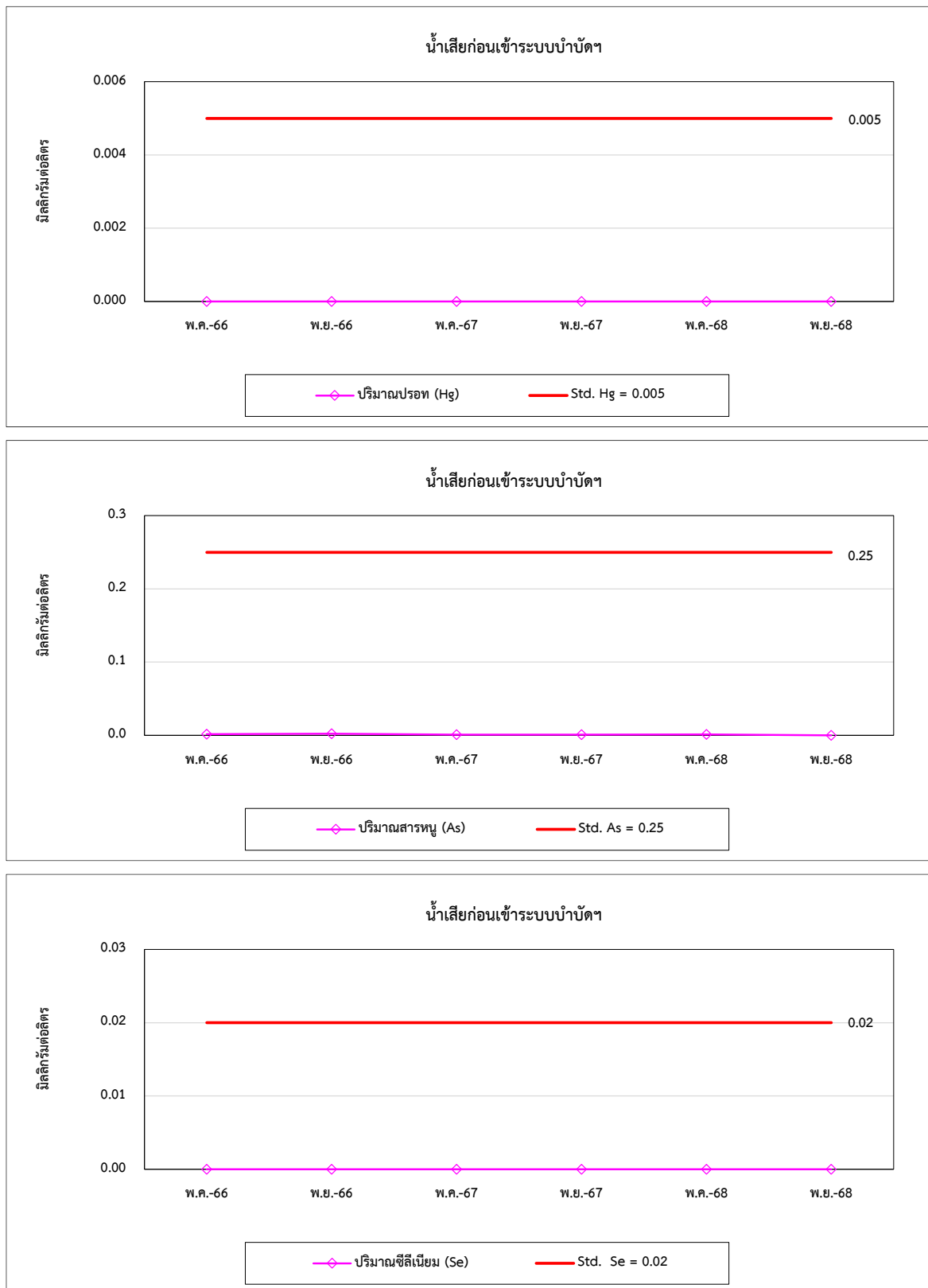
รูปที่ 4.3-1 (ต่อ) กราฟเปรียบเทียบผลการตรวจวัดคุณภาพน้ำทิ้ง (ตรวจวัดเพิ่มเติมนอกเหนือจากมาตรการ)
ระหว่างปี 2566-2568



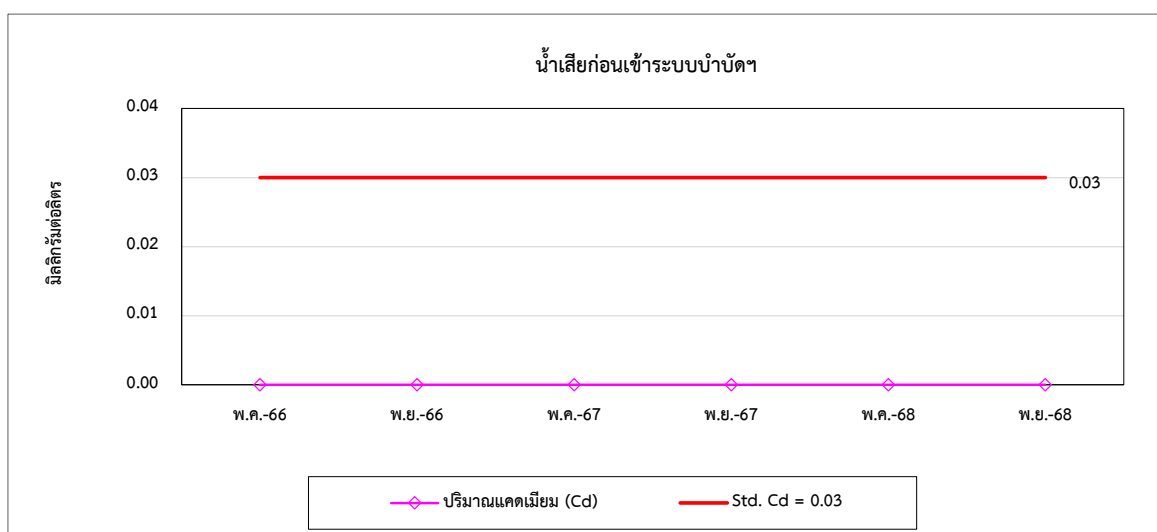
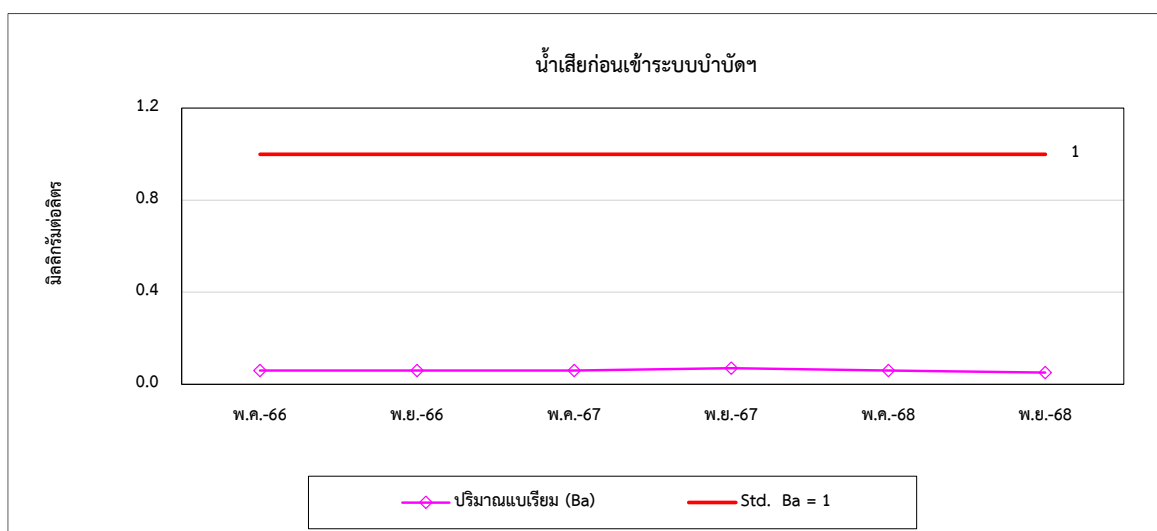
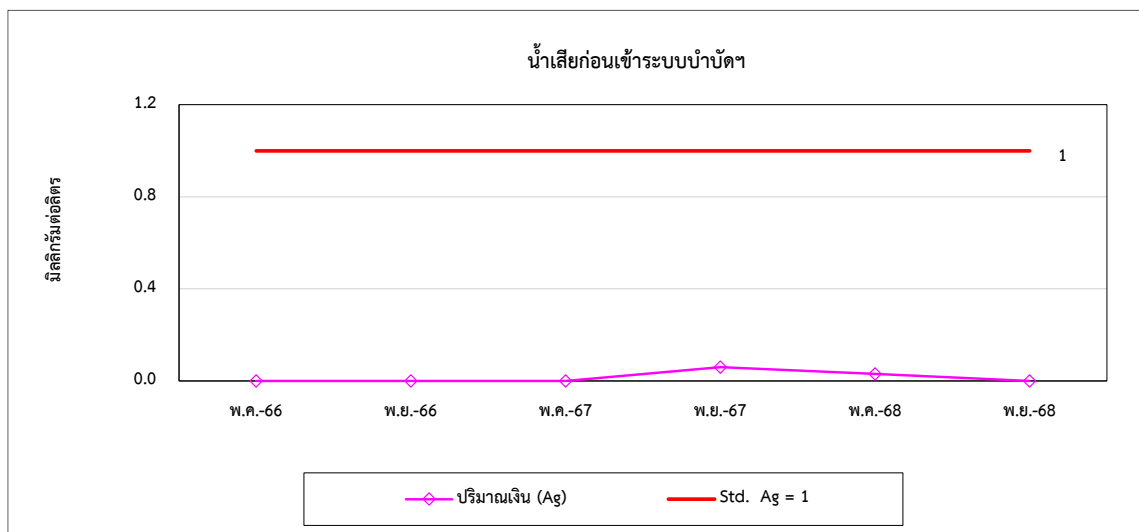
รูปที่ 4.3-1 (ต่อ) กราฟเปรียบเทียบผลการตรวจวัดคุณภาพน้ำทิ้ง (ตรวจวัดเพิ่มเติมนอกเหนือจากมาตรการ)
ระหว่างปี 2566-2568



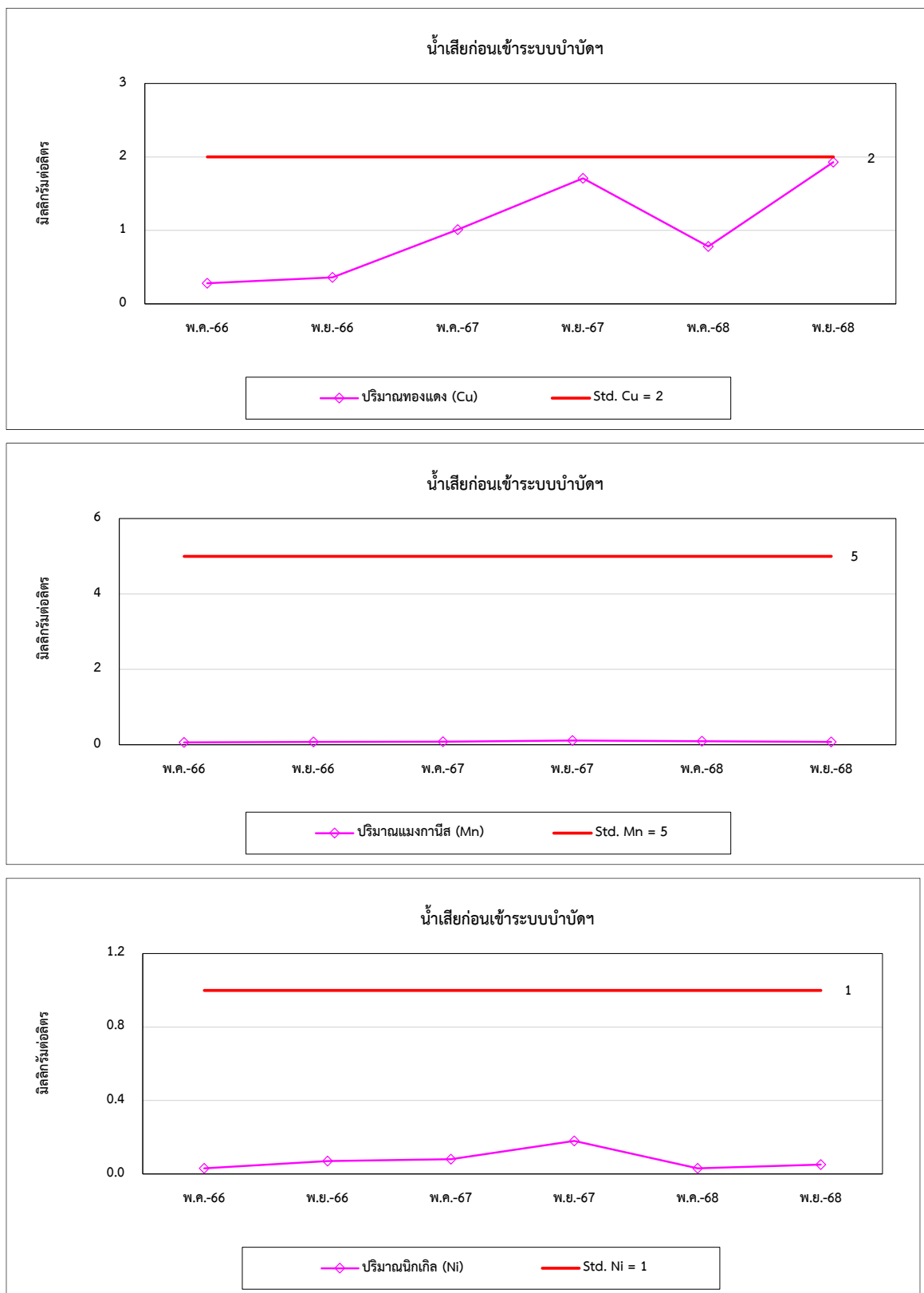
รูปที่ 4.3-1 (ต่อ) กราฟเปรียบเทียบผลการตรวจวัดคุณภาพน้ำทิ้ง (ตรวจวัดเพิ่มเติมนอกเหนือจากมาตรการ)
ระหว่างปี 2566-2568



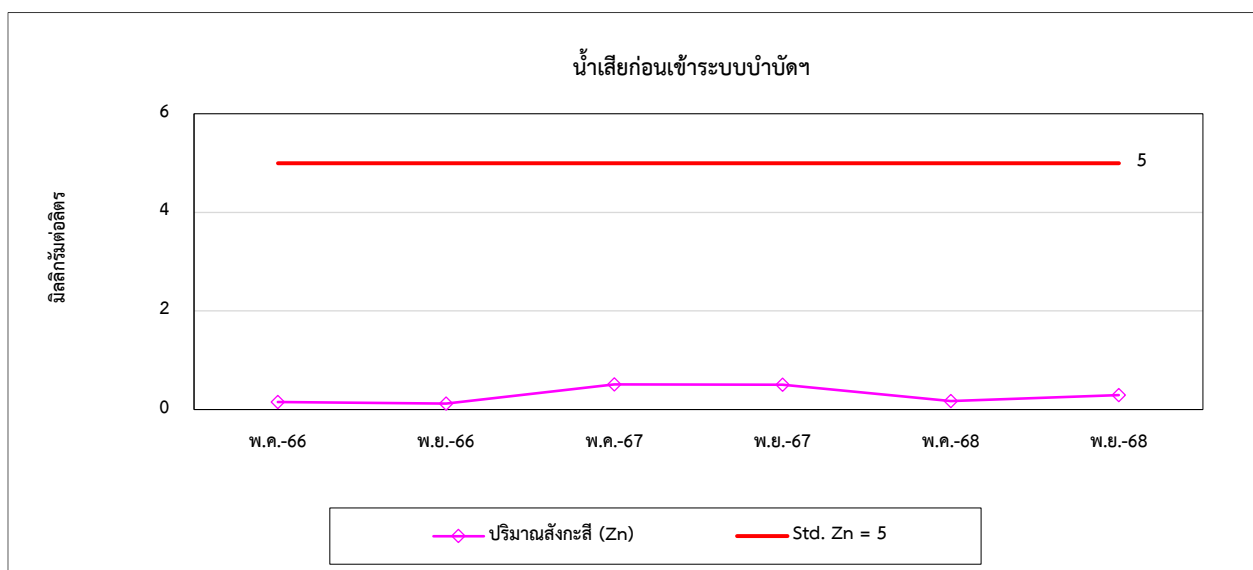
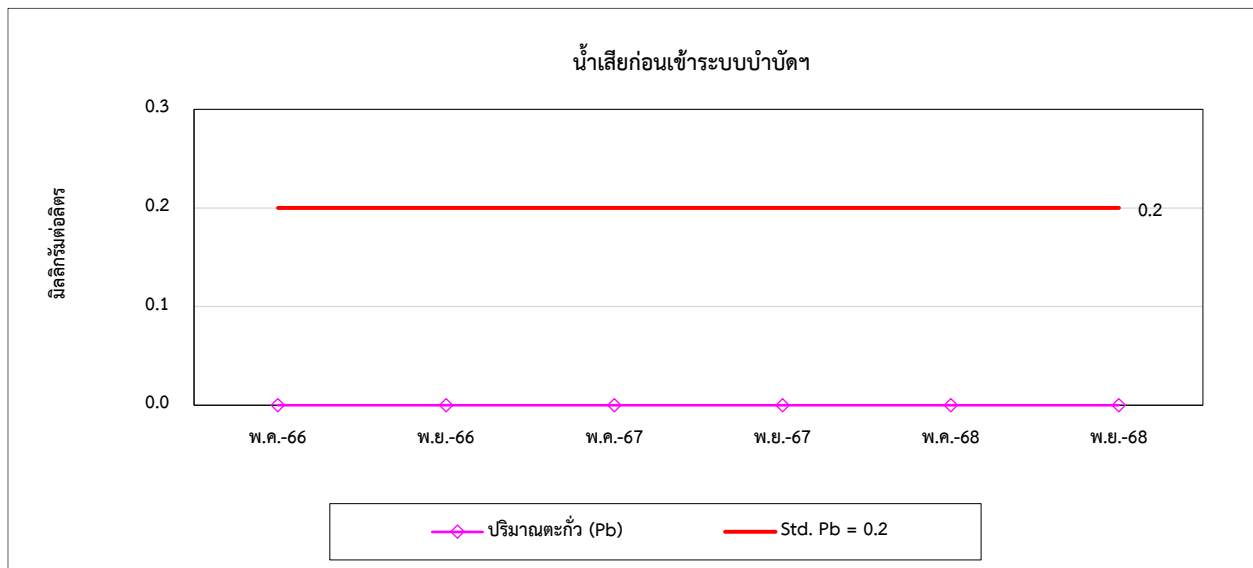
รูปที่ 4.3-1 (ต่อ) กราฟเปรียบเทียบผลการตรวจวัดคุณภาพน้ำทิ้ง (ตรวจวัดเพิ่มเติมนอกเหนือจากมาตรการ)
ระหว่างปี 2566-2568



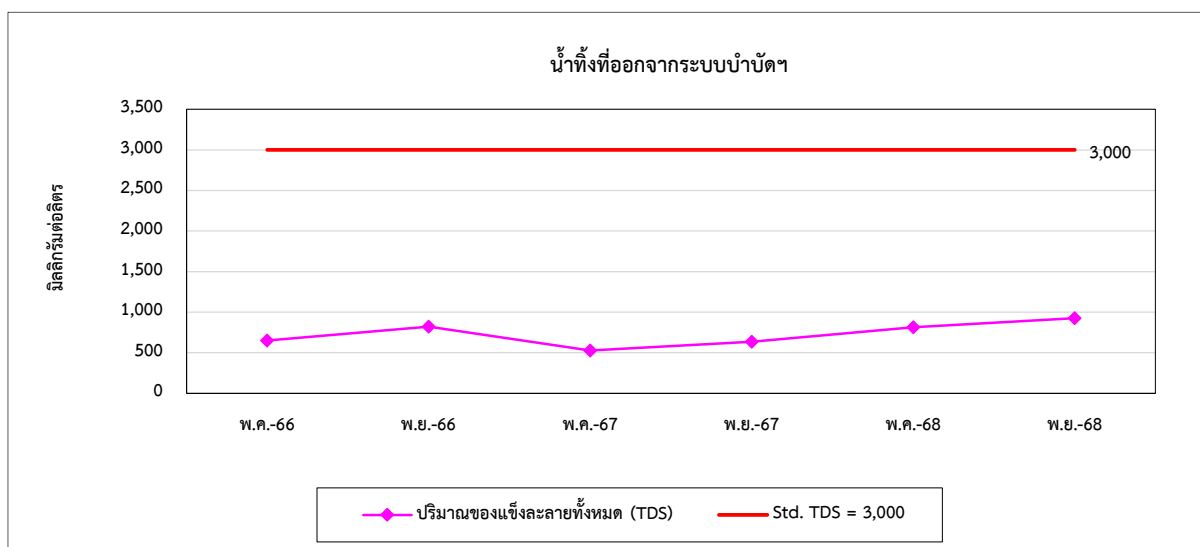
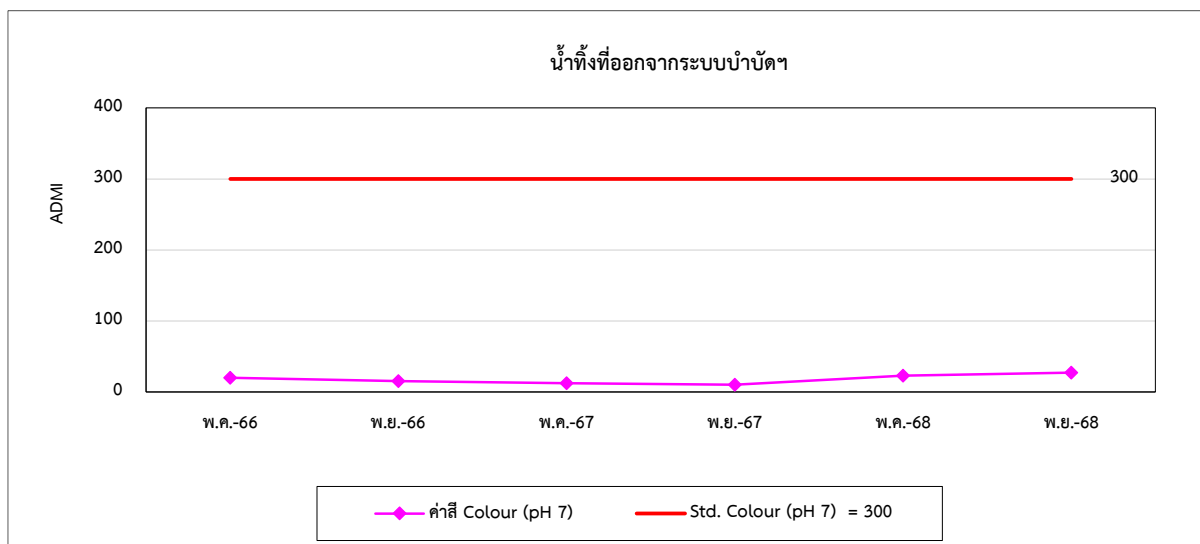
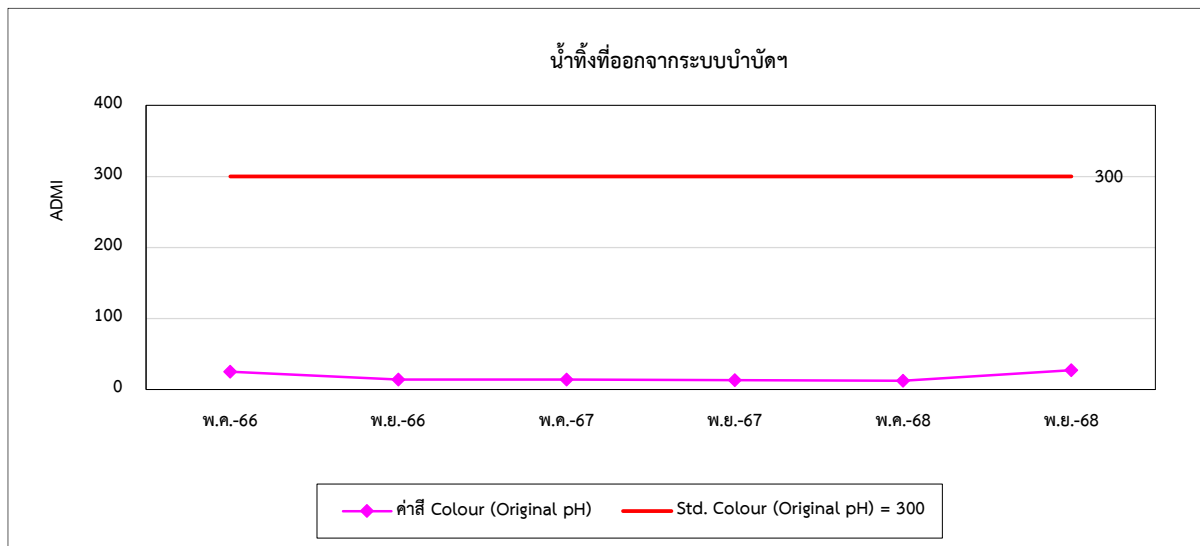
รูปที่ 4.3-1 (ต่อ) กราฟเปรียบเทียบผลการตรวจวัดคุณภาพน้ำทิ้ง (ตรวจวัดเพิ่มเติมนอกเหนือจากมาตรการ)
ระหว่างปี 2566-2568



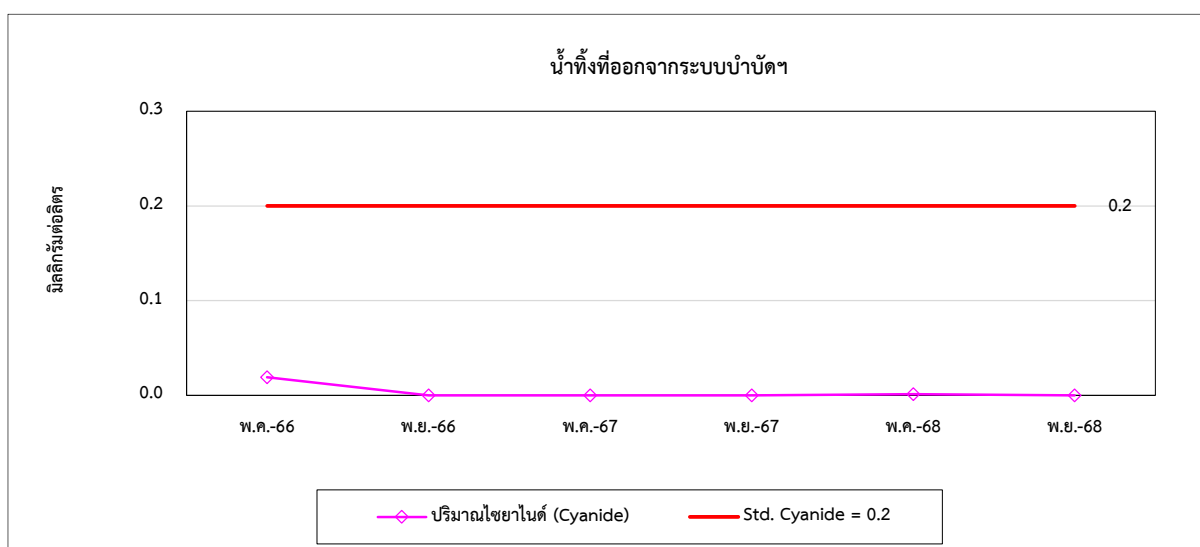
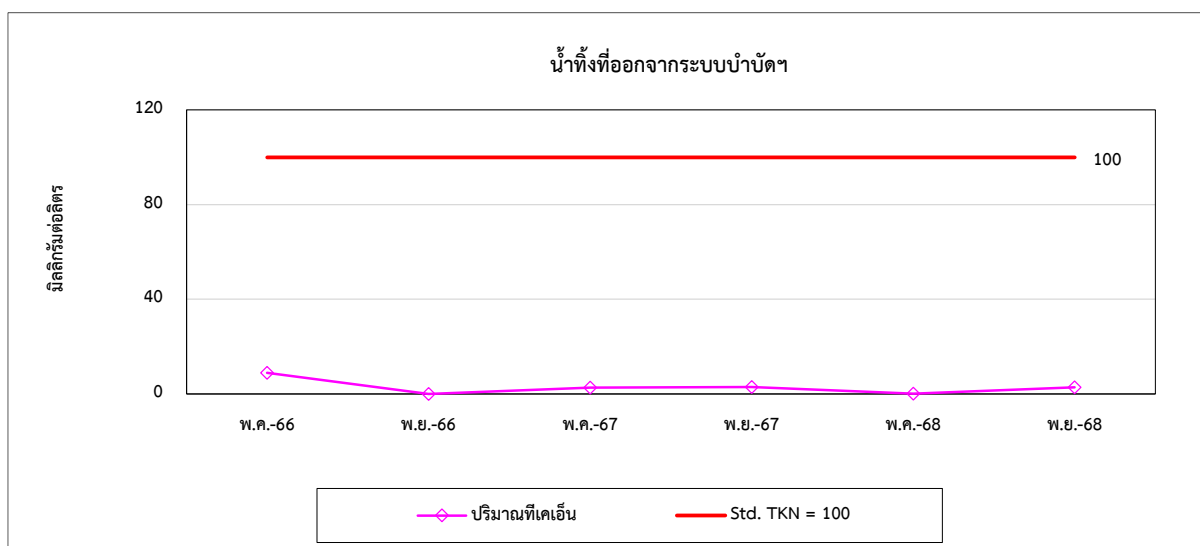
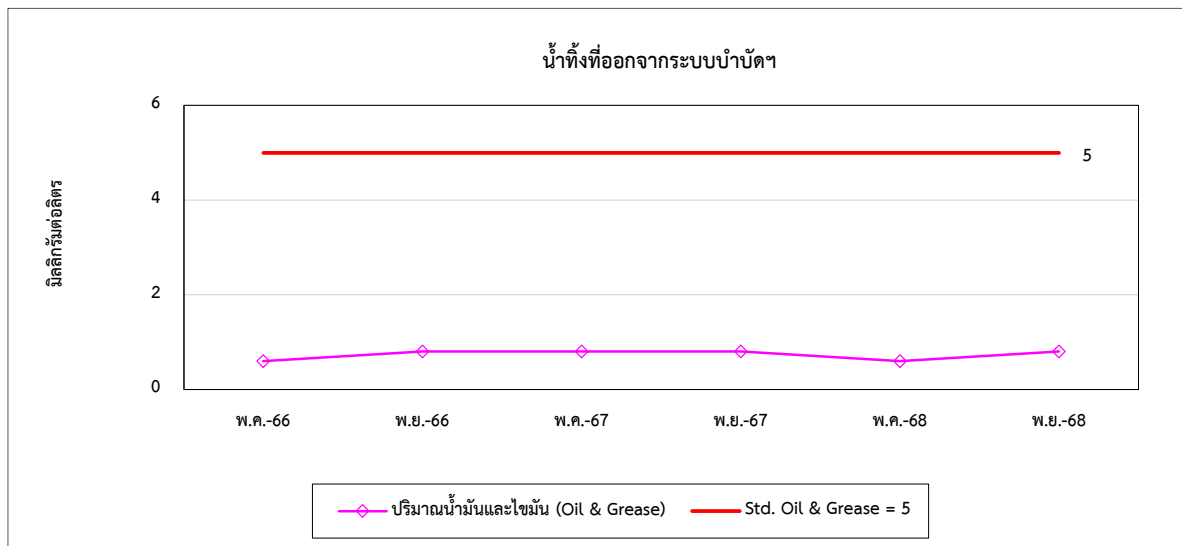
รูปที่ 4.3-1 (ต่อ) กราฟเปรียบเทียบผลการตรวจวัดคุณภาพน้ำทิ้ง (ตรวจวัดเพิ่มเติมนอกเหนือจากมาตรการ)
ระหว่างปี 2566-2568



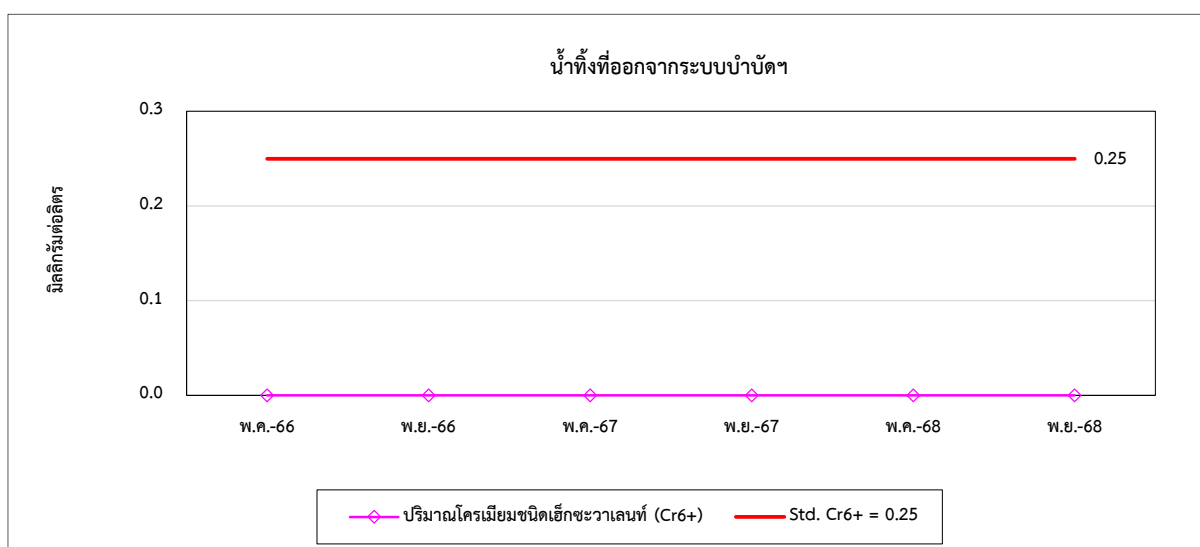
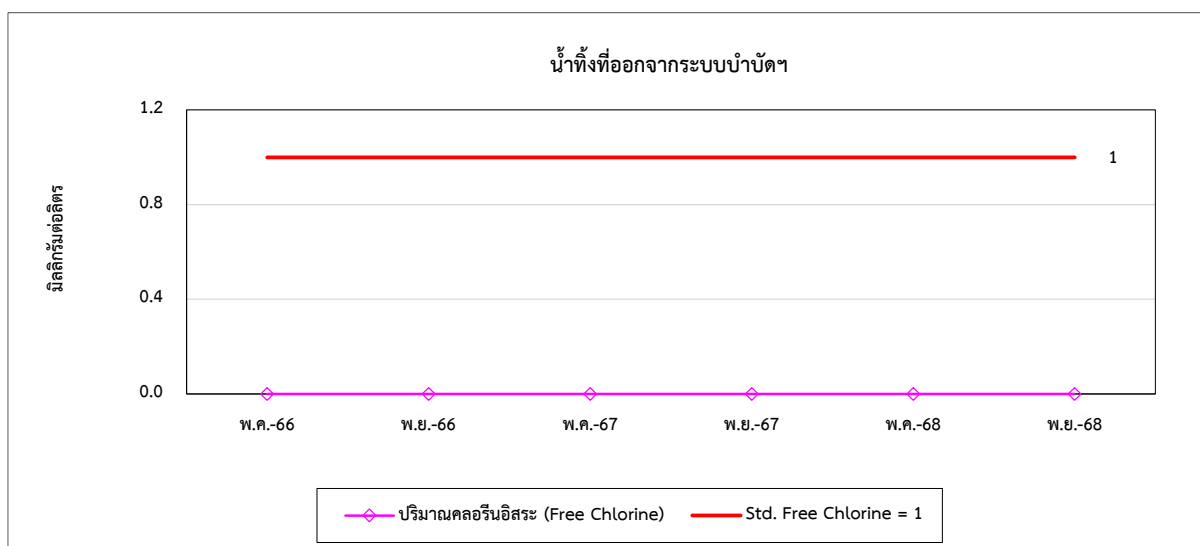
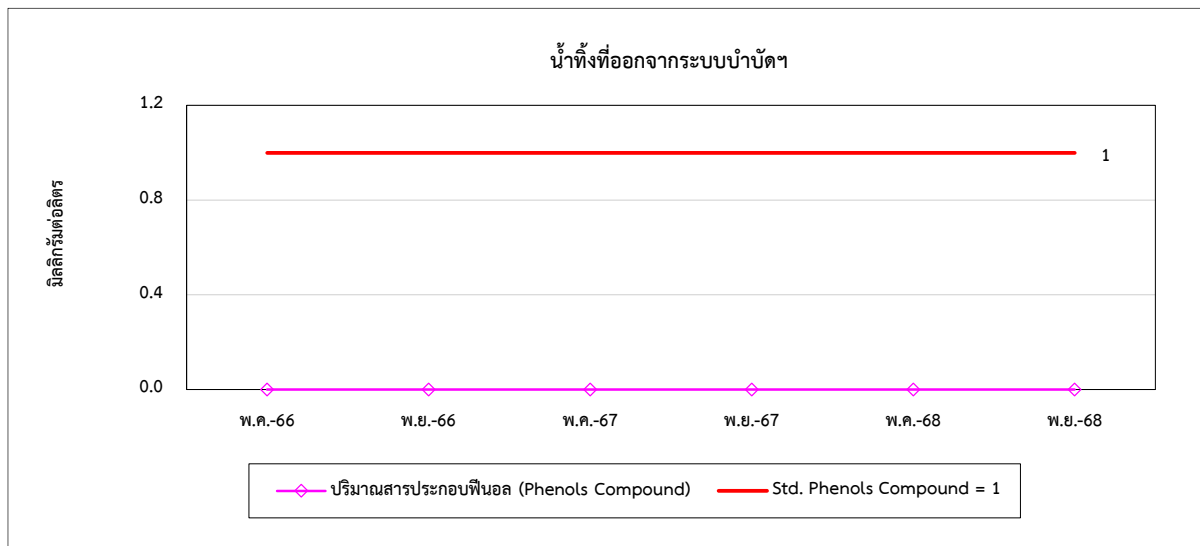
รูปที่ 4.3-1 (ต่อ) กราฟเปรียบเทียบผลการตรวจวัดคุณภาพน้ำทิ้ง (ตรวจวัดเพิ่มเติมนอกเหนือจากมาตรการ)
ระหว่างปี 2566-2568



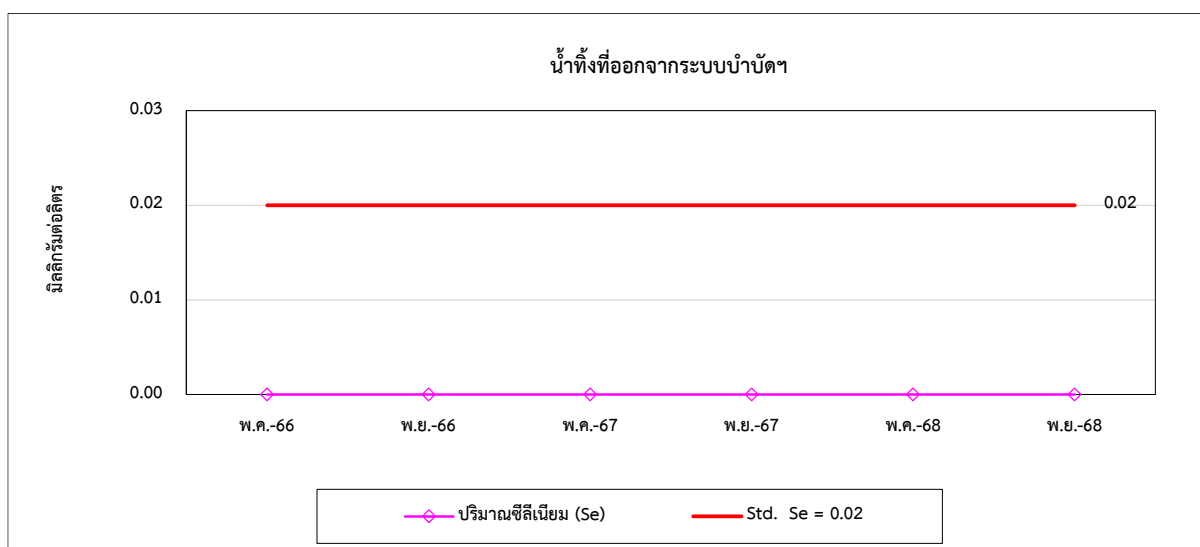
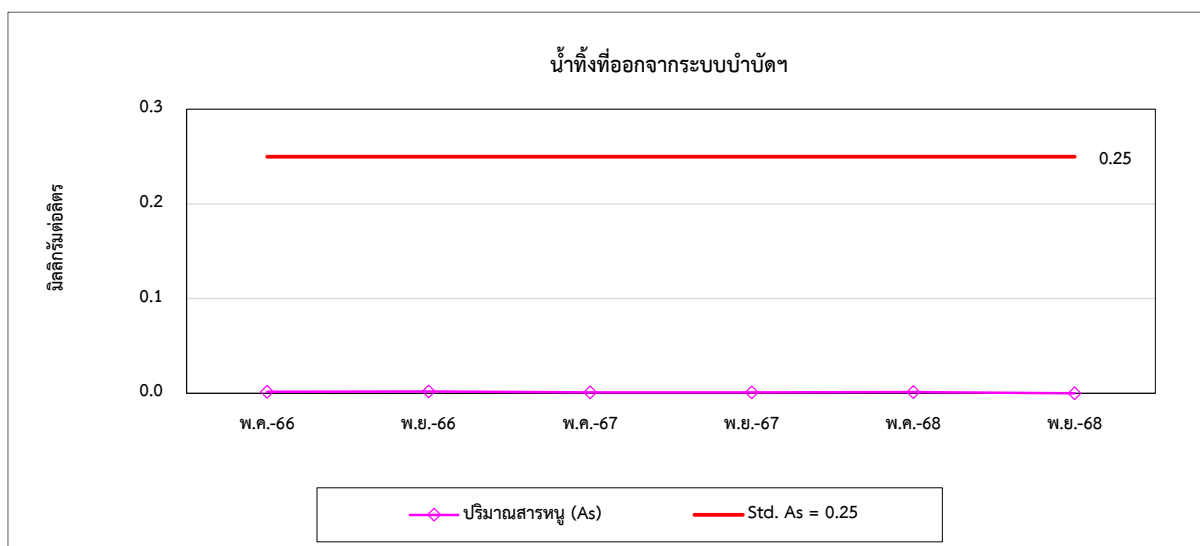
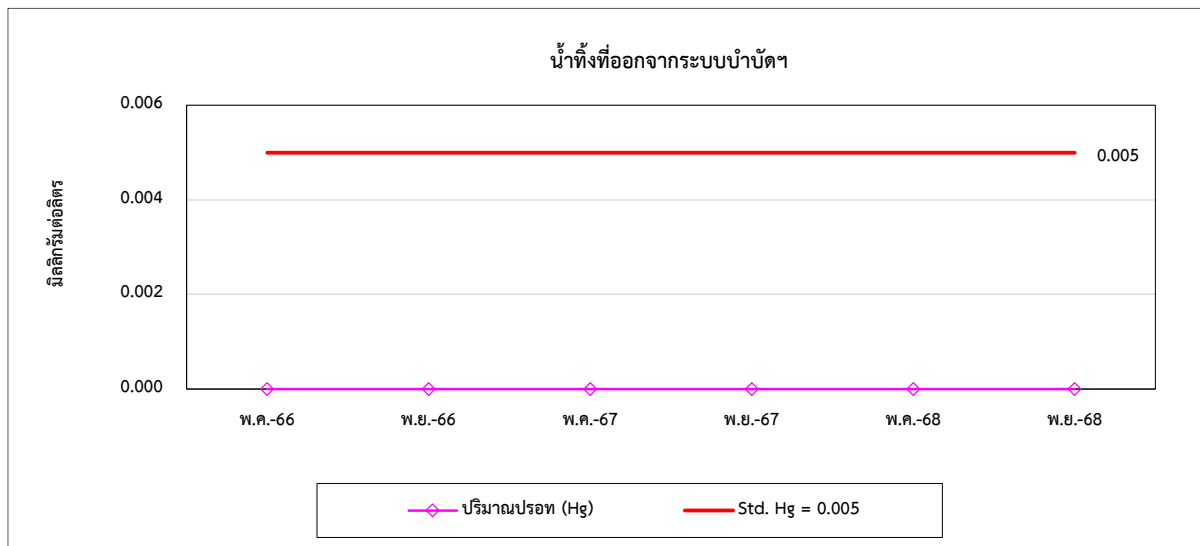
รูปที่ 4.3-1 (ต่อ) กราฟเปรียบเทียบผลการตรวจวัดคุณภาพน้ำทิ้ง (ตรวจวัดเพิ่มเติมนอกเหนือจากมาตรการ)
ระหว่างปี 2566-2568



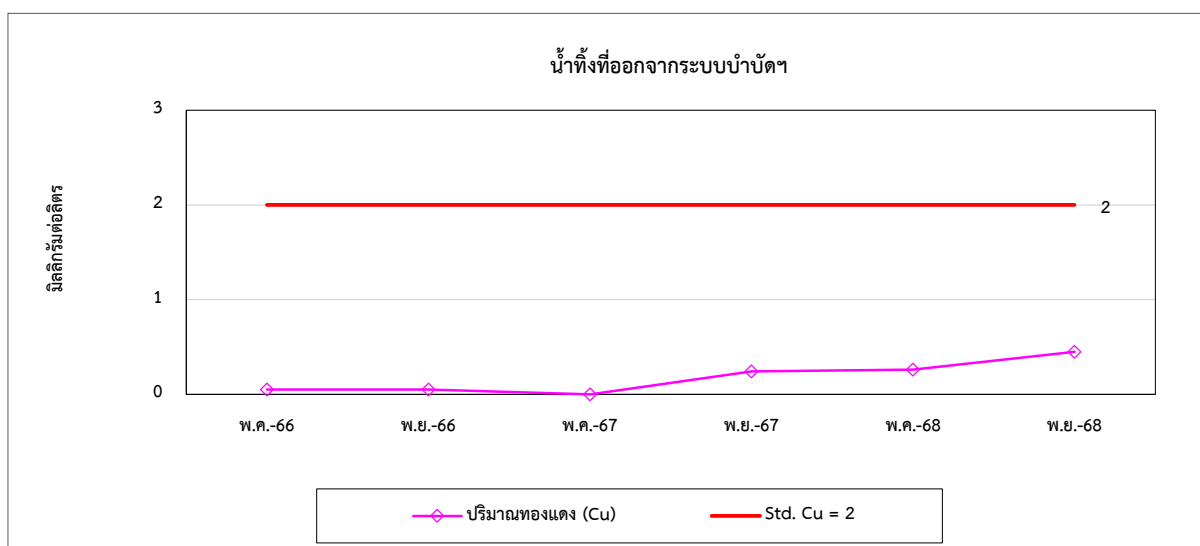
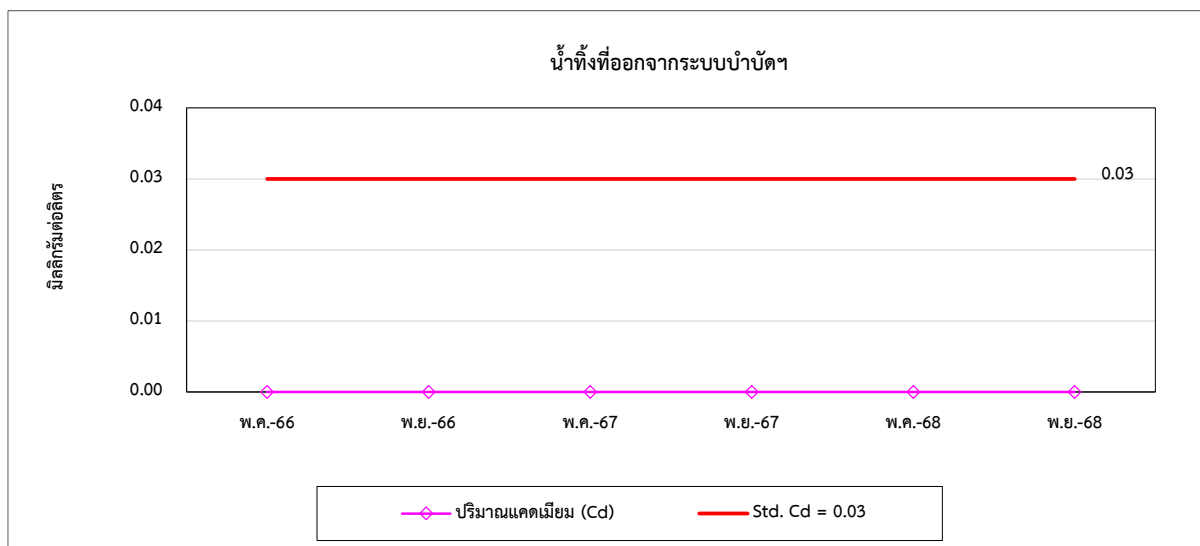
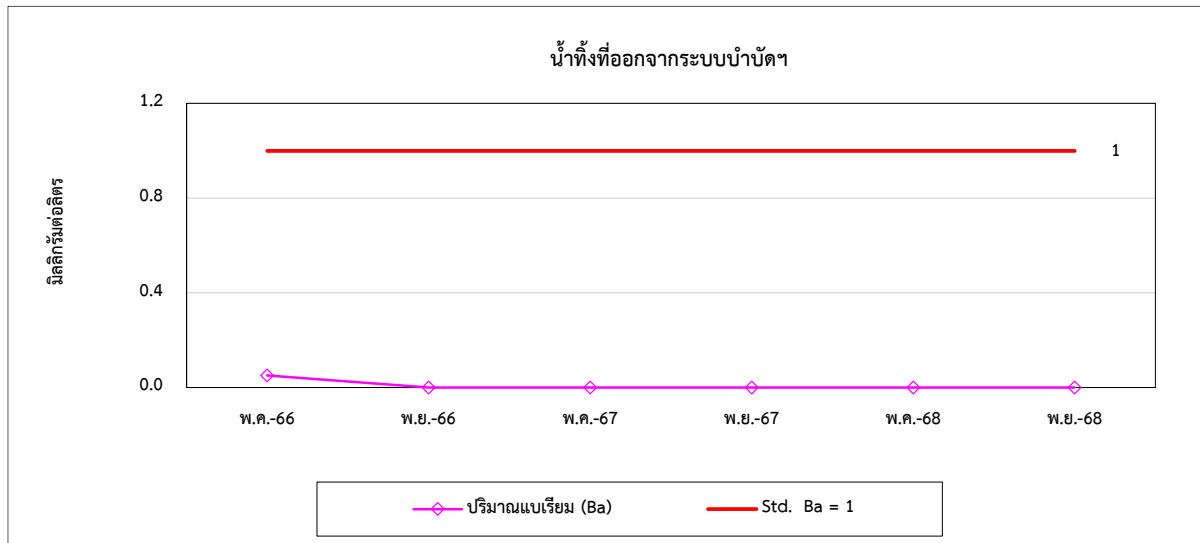
รูปที่ 4.3-1 (ต่อ) กราฟเปรียบเทียบผลการตรวจวัดคุณภาพน้ำทิ้ง (ตรวจวัดเพิ่มเติมนอกเหนือจากมาตรการ)
ระหว่างปี 2566-2568



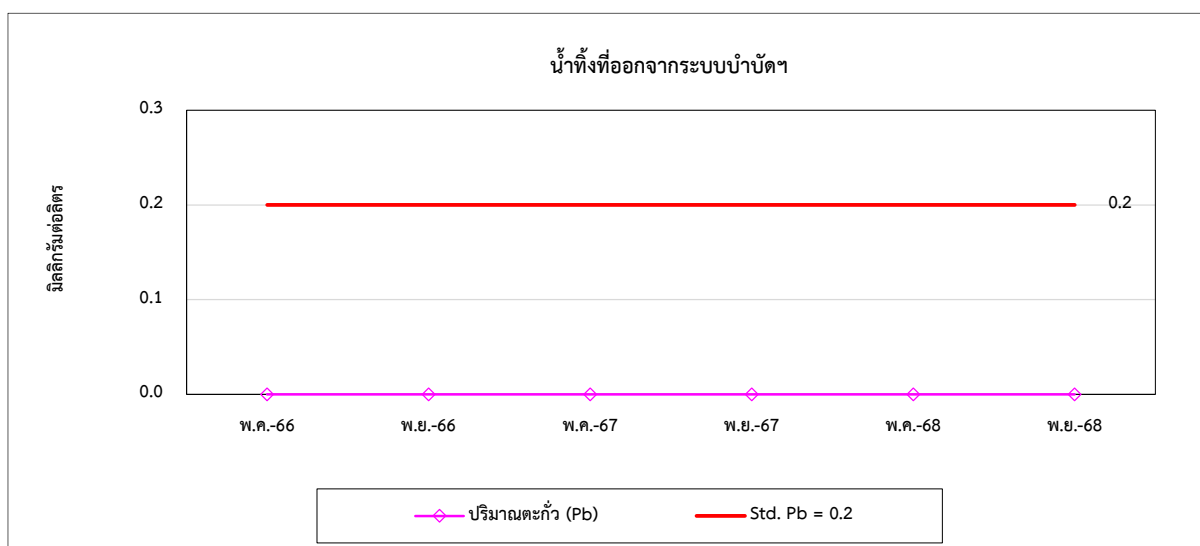
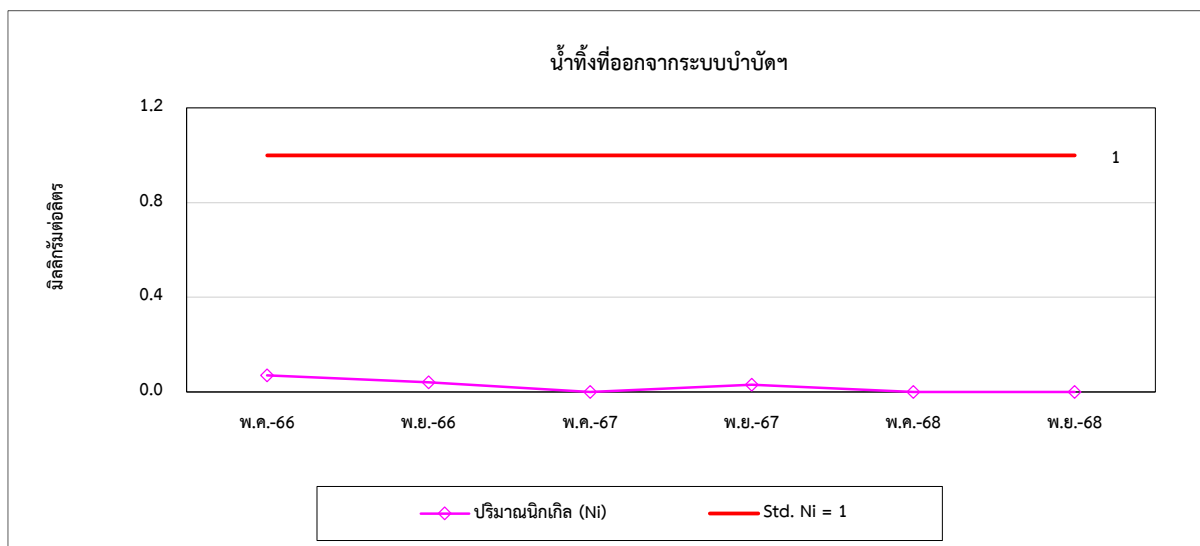
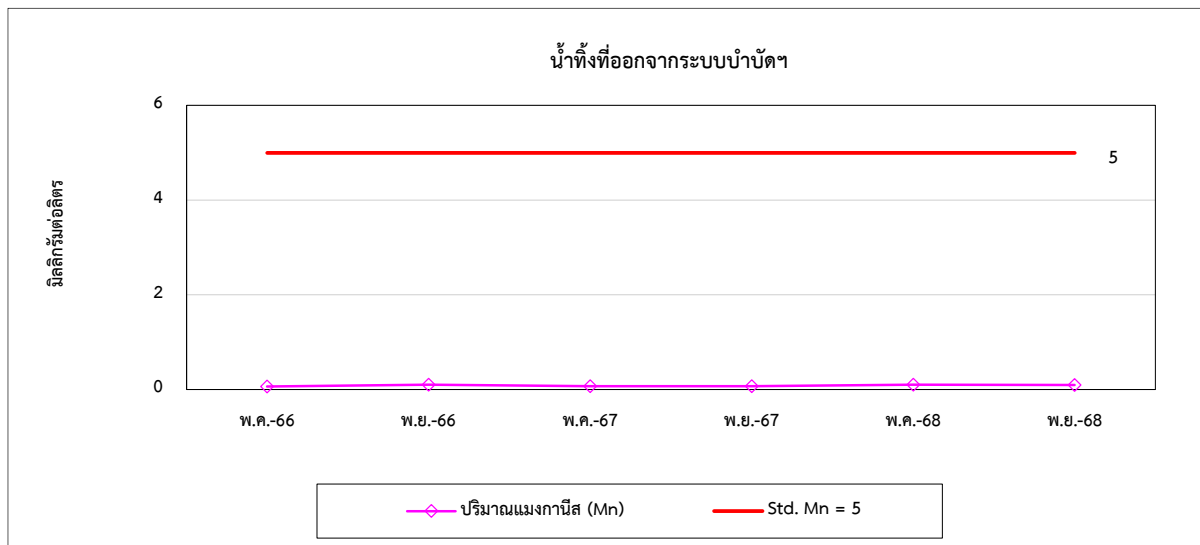
รูปที่ 4.3-1 (ต่อ) กราฟเปรียบเทียบผลการตรวจวัดคุณภาพน้ำทิ้ง (ตรวจวัดเพิ่มเติมนอกเหนือจากมาตรการ) ระหว่างปี 2566-2568



รูปที่ 4.3-1 (ต่อ) กราฟเปรียบเทียบผลการตรวจวัดคุณภาพน้ำทิ้ง (ตรวจวัดเพิ่มเติมนอกเหนือจากมาตรการ)
ระหว่างปี 2566-2568



รูปที่ 4.3-1 (ต่อ) กราฟเปรียบเทียบผลการตรวจวัดคุณภาพน้ำทิ้ง (ตรวจวัดเพิ่มเติมนอกเหนือจากมาตรการ)
ระหว่างปี 2566-2568



รูปที่ 4.3-1 (ต่อ) กราฟเปรียบเทียบผลการตรวจวัดคุณภาพน้ำทิ้ง (ตรวจวัดเพิ่มเติมนอกเหนือจากมาตรการ)
ระหว่างปี 2566-2568

